



Антенна Модель No.	YDS1718ST14X2-2N(F)	YDS1718ST14V1-N(F)	YDS1721ST12V1-N(F)	YDS1721ST15V1-N(F)
Диапазон частот	1700-1800 MHz	1700-1800 MHz	1710-2170 MHz	1710-2170 MHz
Поляризация	±45°	Вертикальный	Вертикальный	Вертикальный
Усиление	14 dBi	14 dBi	12 dBi	15 dBi
Горизонтальная ширина луча	32 °	32 °	65 °	65 °
Вертикальная ширина луча	30 °	30 °	30 °	15 °
Соотношение спереди и сзади	≥ 25 dB	≥ 25 dB	≥ 22 dB	≥ 25 dB
Изоляция	≥ 25 dB			
Номинальный импеданс	50 Ом	50 Ом	50 Ом	50 Ом
КСВН	≤ 1.5	≤ 1.5	≤ 1.5	≤ 1.5
Максимальная мощность	200 Вт	200 Вт	300 Вт	300 Вт
Молниезащита	Земля постоянного тока	Земля постоянного тока	Земля постоянного тока	Земля постоянного тока
Коннектор	2×N женский	N женский	N женский	N женский
Габаритные размеры	300×280×85 mm	300×280×85 mm	300×160×80 mm	550×160×80 mm
Вес	3 kg	3 kg	2 kg	2.7 kg
Обтекатель	UPVC	UPVC	UPVC	UPVC
Цвет	серый	серый	серый	серый
Регулируемый угол	0 ~ 15 °	0 ~ 15 °	0 ~ 15 °	0 ~ 15 °
Рабочая Температура	-40 ~ 60 °C	-40 ~ 60 °C	-40 ~ 60 °C	-40 ~ 60 °C
Ветровая нагрузка	60 m/s	60 m/s	60 m/s	60 m/s
Диаметр крепления мачты	35-75 mm	35-75 mm	35-75 mm	35-75 mm



Антенна Модель No.	YDS1721ST17V1-N(F)	YDS1721ST14V1-N(F)	YDS1721ST17V1B-N(F)	YDS2223ST14X2-2N(F)
Диапазон частот	1710-2170 MHz	1710-2170 MHz	1710-2170 MHz	2200-2300 MHz
Поляризация	Вертикальный	Вертикальный	Вертикальный	±45°
Усиление	17 dBi	14 dBi	17 dBi	14 dBi
Горизонтальная ширина луча	65 °	90 °	90 °	32 °
Вертикальная ширина луча	8 °	15 °	6.5 °	30 °
Соотношение спереди и сзади	≥ 25 dB	≥ 23 dB	≥ 23 dB	≥ 25 dB
Изоляция				≥ 25 dB
Номинальный импеданс	50 Ом	50 Ом	50 Ом	50 Ом
КСВН	≤ 1.5	≤ 1.5	≤ 1.5	≤ 1.5
Максимальная мощность	300 Вт	300 Вт	300 Вт	200 Вт
Молниезащита	Земля постоянного тока	Земля постоянного тока	Земля постоянного тока	Земля постоянного тока
Коннектор	N женский	N женский	N женский	2×N женский
Габаритные размеры	1080×160×80 mm	550×160×80 mm	1320×160×80 mm	300×280×85 mm
Вес	4.5 kg	2.7 kg	6 kg	3 kg
Обтекатель	UPVC	UPVC	UPVC	UPVC
Цвет	серый	серый	серый	серый
Регулируемый угол	0 ~ 15 °	0 ~ 15 °	0 ~ 10 °	0 ~ 15 °
Рабочая Температура	-40 ~ 60 °C	-40 ~ 60 °C	-40 ~ 60 °C	-40 ~ 60 °C
Ветровая нагрузка	60 m/s	60 m/s	60 m/s	60 m/s
Диаметр крепления мачты	35-75 mm	35-75 mm	35-75 mm	35-75 mm



Антенна Модель No.	YDS2123ST14V1-N(F)	YDS1726ST14X2-2N(F)	YDS1726ST15V1-N(F)	YDS1726ST12V1-N(F)
Диапазон частот	2195-2305 MHz	1710-2200 / 2200-2690 MHz	1710-2200 / 2200-2690 MHz	1710-2200 / 2200-2690 MHz
Поляризация	Вертикальный	±45°	Вертикальный	Вертикальный
Усиление	14 dBi	13.5 / 14 dBi	15 / 15.5 dBi	11.5 / 12 dBi
Горизонтальная ширина луча	30 °	35 ° / 30 °	33 ° / 30 °	68 ° / 65 °
Вертикальная ширина луча	30 °	30 ° / 28 °	30 ° / 28 °	30 ° / 25 °
Соотношение спереди и сзади	≥25 dB	≥25 dB	≥25 dB	≥23 dB
Изоляция		≥25 dB		
Номинальный импеданс	50 Ом	50 Ом	50 Ом	50 Ом
КСВН	≤ 1.5	≤ 1.5	≤ 1.5	≤ 1.5
Максимальная мощность	200 Вт	200 Вт	200 Вт	300 Вт
Молниезащита	Земля постоянного тока	Земля постоянного тока	Земля постоянного тока	Земля постоянного тока
Коннектор	N женский	2×N женский	N женский	N женский
Габаритные размеры	300×280×85 mm	300×280×85 mm	300×280×85 mm	250×160×80 mm
Вес	3 kg	3 kg	2.5 kg	2.5 kg
Обтекатель	UPVC	UPVC	UPVC	UPVC
Цвет	серый	серый	серый	серый
Регулируемый угол	0 ~ 15 °	0 ~ 15 °	0 ~ 15 °	0 ~ 15 °
Рабочая Температура	-40 ~ 60 °C	-40 ~ 60 °C	-40 ~ 60 °C	-40 ~ 60 °C
Ветровая нагрузка	60 m/s	60 m/s	60 m/s	60 m/s
Диаметр крепления мачты	35-75 mm	35-75 mm	35-75 mm	35-75 mm



Антенна Модель No.	YDS1726ST12V1B-N(F)	YDS1727ST12V1-N(F)	YDS1726ST13V1-N(F)	YDS1727ST14V1-N(F)
Диапазон частот	1710-2200 / 2200-2690 MHz	1710-2200 / 2200-2700 MHz	1710-2200 / 2200-2690 MHz	1710-2700 MHz
Поляризация	Вертикальный	Вертикальный	Вертикальный	Вертикальный
Усиление	11.5 / 12 dBi	11.5 / 12 dBi	12.5 / 13 dBi	14 dBi
Горизонтальная ширина луча	68 ° / 65 °	68 ° / 65 °	68 ° / 65 °	65 °
Вертикальная ширина луча	30 ° / 25 °	30 ° / 25 °	25 ° / 20 °	18 °
Соотношение спереди и сзади	≥ 23 dB	≥ 23 dB	≥ 23 dB	≥ 23 dB
Номинальный импеданс	50 Ом	50 Ом	50 Ом	50 Ом
КСВН	≤ 1.5	≤ 1.5	≤ 1.5	≤ 1.5
Максимальная мощность	200 Вт	200 Вт	300 Вт	200 Вт
Молниезащита	Земля постоянного тока	Земля постоянного тока	Земля постоянного тока	Земля постоянного тока
Коннектор	N женский	N женский	N женский	N женский
Габаритные размеры	250×128×56 mm	200×128×56 mm	350×160×80 mm	500×128×56 mm
Вес	1 kg	1 kg	2.5 kg	1.5 kg
Обтекатель	UPVC	UPVC	UPVC	UPVC
Цвет	серый	серый	серый	серый
Регулируемый угол	0 ~ 15 °	0 ~ 15 °	0 ~ 15 °	0 ~ 15 °
Рабочая Температура	-40 ~ 60 °C	-40 ~ 60 °C	-40 ~ 60 °C	-40 ~ 60 °C
Ветровая нагрузка	60 m/s	60 m/s	60 m/s	60 m/s
Диаметр крепления мачты	35-50 mm	35-50 mm	35-75 mm	35-50 mm



Антенна Модель No.	YDS2327ST16V1-N(F)	YDS2327ST13V1-N(F)	YDS1726ST15V1B-N(F)	YDS1726ST14V1-N(F)
Диапазон частот	2300-2700 MHZ	2300-2700 MHZ	1710-2170 / 2300-2690 MHZ	1710-2170 / 2300-2690 MHZ
Поляризация	Вертикальный	Вертикальный	Вертикальный	Вертикальный
Усиление	16 dBi	13 dBi	14.5 / 15 dBi	13.5 / 14 dBi
Горизонтальная ширина луча	90 °	120 °	65 ° / 60 °	90 ° / 85 °
Вертикальная ширина луча	7.5 °	13 °	15 ° / 13 °	15 ° / 13 °
Соотношение спереди и сзади	≥23 dB	≥20 dB	≥25 dB	≥20 dB
Номинальный импеданс	50 Ом	50 Ом	50 Ом	50 Ом
КСВН	≤ 1.5	≤ 1.5	≤ 1.5	≤ 1.5
Максимальная мощность	100 Вт	100 Вт	300 Вт	300 Вт
Молниезащита	Земля постоянного тока	Земля постоянного тока	Земля постоянного тока	Земля постоянного тока
Коннектор	N женский	N женский	N женский	N женский
Габаритные размеры	950×128×56 mm	500×128×56 mm	550×160×80 mm	550×160×80 mm
Вес	2.9 kg	1.4 kg	3 kg	3 kg
Обтекатель	UPVC	UPVC	UPVC	UPVC
Цвет	серый	серый	серый	серый
Регулируемый угол	0 ~ 12 °	0 ~ 15 °	0 ~ 15 °	0 ~ 15 °
Рабочая Температура	-40 ~ 60 °C	-40 ~ 60 °C	-40 ~ 60 °C	-40 ~ 60 °C
Ветровая нагрузка	60 m/s	60 m/s	60 m/s	60 m/s
Диаметр крепления мачты	35-75 mm	35-75 mm	35-75 mm	35-75 mm



Антенна Модель No.	YDS2327ST12X2-2N(F)	YDS2425ST15X2-2N(F)	YDS2327ST15X2-2N(F)	YDS2327ST17X2-2N(F)
Диапазон частот	2300-2700 MHZ	2400-2500 MHZ	2300-2700 MHZ	2300-2700 MHZ
Поляризация	±45°	±45°	±45°	±45°
Усиление	12 dBi	15 dBi	15 dBi	17 dBi
Горизонтальная ширина луча	65 °	65 °	65 °	65 °
Вертикальная ширина луча	30 °	15 °	15 °	7.5 °
Соотношение спереди и сзади	≥ 25 dB	≥ 25 dB	≥ 25 dB	≥ 25 dB
Изоляция	≥ 28 dB	≥ 28 dB	≥ 28 dB	≥ 28 dB
Номинальный импеданс	50 Ом	50 Ом	50 Ом	50 Ом
КСВН	≤ 1.5	≤ 1.5	≤ 1.5	≤ 1.5
Максимальная мощность	100 Вт	100 Вт	100 Вт	100 Вт
Молниезащита	Земля постоянного тока	Земля постоянного тока	Земля постоянного тока	Земля постоянного тока
Коннектор	2×N женский	2×N женский	2×N женский	2×N женский
Габаритные размеры	230×128×56 mm	500×128×56 mm	500×128×56 mm	950×128×56 mm
Вес	1.1 kg	1.5 kg	1.5 kg	3.2 kg
Обтекатель	UPVC	UPVC	UPVC	UPVC
Цвет	серый	серый	серый	серый
Регулируемый угол	0 ~ 15 °	0 ~ 15 °	0 ~ 15 °	0 ~ 12 °
Рабочая Температура	-40 ~ 60 °C	-40 ~ 60 °C	-40 ~ 60 °C	-40 ~ 60 °C
Ветровая нагрузка	60 m/s	60 m/s	60 m/s	60 m/s
Диаметр крепления мачты	35-75 mm	35-75 mm	35-75 mm	35-75 mm



Антенна Модель No.	YDS2327ST12V1-N(F)	YDS2327ST15V1-N(F)	YDS2327ST17V1-N(F)	YDS2327ST11X2-2N(F)
Диапазон частот	2300-2700 MHz	2300-2700 MHz	2300-2700 MHz	2300-2700 MHz
Поляризация	Вертикальный	Вертикальный	Вертикальный	±45°
Усиление	12 dBi	15 dBi	17 dBi	11 dBi
Горизонтальная ширина луча	65 °	65 °	65 °	90 °
Вертикальная ширина луча	30 °	13 °	7.5 °	30 °
Соотношение спереди и сзади	≥ 25 dB	≥ 25 dB	≥ 25 dB	≥ 22 dB
Номинальный импеданс	50 Ом	50 Ом	50 Ом	50 Ом
КСВН	≤ 1.5	≤ 1.5	≤ 1.5	≤ 1.5
Максимальная мощность	100 Вт	100 Вт	100 Вт	100 Вт
Молниезащита	Земля постоянного тока	Земля постоянного тока	Земля постоянного тока	Земля постоянного тока
Коннектор	N женский	N женский	N женский	2×N женский
Габаритные размеры	230×128×56 mm	500×128×56 mm	950×128×56 mm	230×128×56 mm
Вес	1 kg	1.4 kg	2.9 kg	1.1 kg
Обтекатель	UPVC	UPVC	UPVC	UPVC
Цвет	серый	серый	серый	серый
Регулируемый угол	0 ~ 15 °	0 ~ 15 °	0 ~ 12 °	0 ~ 15 °
Рабочая Температура	-40 ~ 60 °C	-40 ~ 60 °C	-40 ~ 60 °C	-40 ~ 60 °C
Ветровая нагрузка	60 m/s	60 m/s	60 m/s	60 m/s
Диаметр крепления мачты	35-75 mm	35-75 mm	35-75 mm	35-75 mm



Антенна Модель No.	YDS2327ST14X2-2N(F)	YDS2327ST16X2-2N(F)	YDS2327ST11V1-N(F)	YDS2327ST14V1-N(F)
Диапазон частот	2300-2700 MHZ	2300-2700 MHZ	2300-2700 MHZ	2300-2700 MHZ
Поляризация	±45°	±45°	Вертикальный	Вертикальный
Усиление	14 dBi	16 dBi	11 dBi	14 dBi
Горизонтальная ширина луча	90 °	90 °	90 °	90 °
Вертикальная ширина луча	15 °	7.5 °	30 °	13 °
Соотношение спереди и сзади	≥ 23 dB	≥ 23 dB	≥ 23 dB	≥ 23 dB
Изоляция	≥ 28 dB	≥ 28 dB		
Номинальный импеданс	50 Ом	50 Ом	50 Ом	50 Ом
КСВН	≤ 1.5	≤ 1.5	≤ 1.5	≤ 1.5
Максимальная мощность	100 Вт	100 Вт	100 Вт	100 Вт
Молниезащита	Земля постоянного тока	Земля постоянного тока	Земля постоянного тока	Земля постоянного тока
Коннектор	2×N женский	2×N женский	N женский	N женский
Габаритные размеры	500×128×56 mm	950×128×56 mm	230×128×56 mm	500×128×56 mm
Вес	1.5 kg	3.2 kg	1 kg	1.4 kg
Обтекатель	UPVC	UPVC	UPVC	UPVC
Цвет	серый	серый	серый	серый
Регулируемый угол	0 ~ 15 °	0 ~ 12 °	0 ~ 15 °	0 ~ 15 °
Рабочая Температура	-40 ~ 60 °C	-40 ~ 60 °C	-40 ~ 60 °C	-40 ~ 60 °C
Ветровая нагрузка	60 m/s	60 m/s	60 m/s	60 m/s
Диаметр крепления мачты	35-75 mm	35-75 mm	35-75 mm	35-75 mm



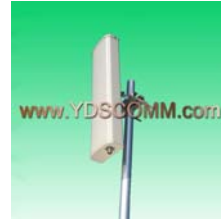
Антенна Модель No.	YDS2327ST15V1B-N(F)	YDS2425ST14V1-N(F)	YDS2425ST16V1-N(F)	YDS2425ST12V1-N(F)
Диапазон частот	2300-2700 MHz	2400-2500 MHz	2400-2500 MHz	2400-2500 MHz
Поляризация	Вертикальный	Вертикальный	Вертикальный	Вертикальный
Усиление	15 dBi	14 dBi	16 dBi	12 dBi
Горизонтальная ширина луча	120 °	40 °	60 °	65 °
Вертикальная ширина луча	7.5 °	32 °	15 °	30 °
Соотношение спереди и сзади	≥20 dB	≥25 dB	≥25 dB	≥25 dB
Номинальный импеданс	50 Ом	50 Ом	50 Ом	50 Ом
КСВН	≤ 1.5	≤ 1.5	≤ 1.5	≤ 1.5
Максимальная мощность	100 Вт	100 Вт	50 Вт	100 Вт
Молниезащита	Земля постоянного тока	Земля постоянного тока	Земля постоянного тока	Земля постоянного тока
Коннектор	N женский	N женский	N женский	N женский
Габаритные размеры	950×128×56 mm	250×167×55 mm	454×137×30 mm	230×128×56 mm
Вес	2.9 kg	1.2 kg	0.8 kg	1 kg
Обтекатель	UPVC	UPVC	ABS	UPVC
Цвет	серый	серый	Белый	серый
Регулируемый угол	0 ~ 12 °	0 ~ 15 °	0 ~ 30 °	0 ~ 15 °
Рабочая Температура	-40 ~ 60 °C	-40 ~ 60 °C	-40 ~ 60 °C	-40 ~ 60 °C
Ветровая нагрузка	60 m/s	60 m/s	60 m/s	60 m/s
Диаметр крепления мачты	35-75 mm	35-75 mm	35-60 mm	35-75 mm



Антенна Модель No.	YDS2425ST15V1-N(F)	YDS2425ST15V1B-N(F)	YDS2425ST17V1-N(F)	YDS2425ST18V1-N(F)
Диапазон частот	2400-2500 MHz	2400-2500 MHz	2400-2500 MHz	2400-2500 MHz
Поляризация	Вертикальный	Вертикальный	Вертикальный	Вертикальный
Усиление	15 dBi	15 dBi	17 dBi	18 dBi
Горизонтальная ширина луча	65 °	65 °	65 °	65 °
Вертикальная ширина луча	13 °	15 °	7.5 °	6.5 °
Соотношение спереди и сзади	≥ 25 dB	≥ 25 dB	≥ 25 dB	≥ 25 dB
Номинальный импеданс	50 Ом	50 Ом	50 Ом	50 Ом
КСВН	≤ 1.5	≤ 1.5	≤ 1.5	≤ 1.5
Максимальная мощность	100 Вт	100 Вт	100 Вт	100 Вт
Молниезащита	Земля постоянного тока	Земля постоянного тока	Земля постоянного тока	Земля постоянного тока
Коннектор	N женский	N женский	N женский	N женский
Габаритные размеры	500×128×56 mm	454×137×30 mm	950×128×56 mm	1160×128×56 mm
Вес	1.4 kg	0.6 kg	2.9 kg	3 kg
Обтекатель	UPVC	ABS	UPVC	UPVC
Цвет	серый	Белый	серый	серый
Регулируемый угол	0 ~ 15 °	0 ~ 30 °	0 ~ 12 °	0 ~ 12 °
Рабочая Температура	-40 ~ 60 °C	-40 ~ 60 °C	-40 ~ 60 °C	-40 ~ 60 °C
Ветровая нагрузка	60 m/s	60 m/s	60 m/s	60 m/s
Диаметр крепления мачты	35-75 mm	35-50 mm	35-75 mm	35-75 mm



Антенна Модель No.	YDS2425ST11V1-N(F)	YDS2425ST14V1C-N(F)	YDS2425ST14V1D-N(F)	YDS2425ST16V1B-N(F)
Диапазон частот	2400-2500 MHz	2400-2500 MHz	2400-2500 MHz	2400-2500 MHz
Поляризация	Вертикальный	Вертикальный	Вертикальный	Вертикальный
Усиление	11 dBi	14 dBi	14 dBi	16 dBi
Горизонтальная ширина луча	90 °	90 °	90 °	90 °
Вертикальная ширина луча	30 °	14 °	15 °	7.5 °
Соотношение спереди и сзади	≥ 23 dB	≥ 23 dB	≥ 23 dB	≥ 23 dB
Номинальный импеданс	50 Ом	50 Ом	50 Ом	50 Ом
КСВН	≤ 1.5	≤ 1.5	≤ 1.5	≤ 1.5
Максимальная мощность	100 Вт	100 Вт	100 Вт	100 Вт
Молниезащита	Земля постоянного тока	Земля постоянного тока	Земля постоянного тока	Земля постоянного тока
Коннектор	N женский	N женский	N женский	N женский
Габаритные размеры	230×128×56 mm	470×170×56 mm	454×137×30 mm	950×128×56 mm
Вес	1 kg	1.5 kg	0.8 kg	2.9 kg
Обтекатель	UPVC	UPVC	ABS	UPVC
Цвет	серый	серый	Белый	серый
Регулируемый угол	0 ~ 15 °	0 ~ 15 °	0 ~ 15 °	0 ~ 12 °
Рабочая Температура	-40 ~ 60 °C	-40 ~ 60 °C	-40 ~ 60 °C	-40 ~ 60 °C
Ветровая нагрузка	60 m/s	60 m/s	60 m/s	60 m/s
Диаметр крепления мачты	35-75 mm	35-75 mm	35-60 mm	35-75 mm



Антенна Модель No.	YDS2425ST10V1-N(F)	YDS2425ST13V1-N(F)	YDS2425ST13V1B-N(F)	YDS2425ST15V1C-N(F)
Диапазон частот	2400-2500 MHz	2400-2500 MHz	2400-2500 MHz	2400-2500 MHz
Поляризация	Вертикальный	Вертикальный	Вертикальный	Вертикальный
Усиление	10 dBi	13 dBi	13 dBi	15 dBi
Горизонтальная ширина луча	120 °	120 °	120 °	120 °
Вертикальная ширина луча	30 °	13 °	15 °	7.5 °
Соотношение спереди и сзади	≥20 dB	≥20 dB	≥23 dB	≥20 dB
Номинальный импеданс	50 Ом	50 Ом	50 Ом	50 Ом
КСВН	≤ 1.5	≤ 1.5	≤ 1.5	≤ 1.5
Максимальная мощность	100 Вт	100 Вт	100 Вт	100 Вт
Молниезащита	Земля постоянного тока	Земля постоянного тока	Земля постоянного тока	Земля постоянного тока
Коннектор	N женский	N женский	N женский	N женский
Габаритные размеры	230×128×56 mm	500×128×56 mm	454×137×30 mm	950×128×56 mm
Вес	1 kg	1.4 kg	0.8 kg	2.9 kg
Обтекатель	UPVC	UPVC	ABS	UPVC
Цвет	серый	серый	Белый	серый
Регулируемый угол	0 ~ 15 °	0 ~ 15 °	0 ~ 15 °	0 ~ 12 °
Рабочая Температура	-40 ~ 60 °C	-40 ~ 60 °C	-40 ~ 60 °C	-40 ~ 60 °C
Ветровая нагрузка	60 m/s	60 m/s	60 m/s	60 m/s
Диаметр крепления мачты	35-75 mm	35-75 mm	35-60 mm	35-75 mm



Антенна Модель No.	YDS2425ST15V1D-N(F)	YDS2425ST14V3-3N(F)	YDS3338ST15X2-2N(F)	YDS3338ST16X2-2N(F)
Диапазон частот	2400-2500 MHz	2400-2500 MHz	3300-3800 MHz	3300-3800 MHz
Поляризация	Вертикальный	3×Вертикальный	±45°	±45°
Усиление	15 dBi	14 dBi	15 dBi	16 dBi
Горизонтальная ширина луча	120 °	60 °	65 °	65 °
Вертикальная ширина луча	7.5 °	14 °	15 °	9.5 °
Соотношение спереди и сзади	≥20 dB	≥22 dB	≥25 dB	≥25 dB
Изоляция		≥25 dB	≥28 dB	≥28 dB
Номинальный импеданс	50 Ом	50 Ом	50 Ом	50 Ом
КСВН	≤ 1.5	≤ 1.5	≤ 1.5	≤ 1.5
Максимальная мощность	100 Вт	100 Вт	100 Вт	100 Вт
Молниезащита	Земля постоянного тока	Земля постоянного тока	Земля постоянного тока	Земля постоянного тока
Коннектор	N женский	3×N женский	2×N женский	2×N женский
Габаритные размеры	950×128×56 mm	470×280×85 mm	350×128×56 mm	500×128×56 mm
Вес	2.9 kg	2.4 kg	1.3 kg	1.7 kg
Обтекатель	UPVC	UPVC	UPVC	UPVC
Цвет	серый	серый	серый	серый
Регулируемый угол	0 ~ 12 °	0 ~ 15 °	0 ~ 15 °	0 ~ 15 °
Рабочая Температура	-40 ~ 60 °C	-40 ~ 60 °C	-40 ~ 60 °C	-40 ~ 60 °C
Ветровая нагрузка	60 m/s	60 m/s	60 m/s	60 m/s
Диаметр крепления мачты	35-75 mm	35-75 mm	35-75 mm	35-75 mm



Антенна Модель No.	YDS2425ST14V1B-N(F)	YDS2425ST16V1-N(F)	YDS2425ST12V1-N(F)	YDS2425ST15V1-N(F)
Диапазон частот	2400-2500 MHz	2400-2500 MHz	2400-2500 MHz	2400-2500 MHz
Поляризация	Вертикальный	Вертикальный	Вертикальный	Вертикальный
Усиление	14 dBi	16 dBi	12 dBi	15 dBi
Горизонтальная ширина луча	90 °	60 °	65 °	65 °
Вертикальная ширина луча	13 °	15 °	30 °	13 °
Соотношение спереди и сзади	≥ 23 dB	≥ 25 dB	≥ 25 dB	≥ 25 dB
Номинальный импеданс	50 Ом	50 Ом	50 Ом	50 Ом
КСВН	≤ 1.5	≤ 1.5	≤ 1.5	≤ 1.5
Максимальная мощность	100 Вт	50 Вт	100 Вт	100 Вт
Молниезащита	Земля постоянного тока	Земля постоянного тока	Земля постоянного тока	Земля постоянного тока
Коннектор	N женский	N женский	N женский	N женский
Габаритные размеры	500×128×56 mm	454×137×30 mm	230×128×56 mm	500×128×56 mm
Вес	1.4 kg	0.8 kg	1 kg	1.4 kg
Обтекатель	UPVC	ABS	UPVC	UPVC
Цвет	серый	Белый	серый	серый
Регулируемый угол	0 ~ 15 °	0 ~ 30 °	0 ~ 15 °	0 ~ 15 °
Рабочая Температура	-40 ~ 60 °C	-40 ~ 60 °C	-40 ~ 60 °C	-40 ~ 60 °C
Ветровая нагрузка	60 m/s	60 m/s	60 m/s	60 m/s
Диаметр крепления мачты	35-75 mm	35-60 mm	35-75 mm	35-75 mm



Антенна Модель No.	YDS2425ST15V1B-N(F)	YDS2425ST17V1-N(F)	YDS2425ST18V1-N(F)	YDS2425ST11V1-N(F)
Диапазон частот	2400-2500 MHz	2400-2500 MHz	2400-2500 MHz	2400-2500 MHz
Поляризация	Вертикальный	Вертикальный	Вертикальный	Вертикальный
Усиление	15 dBi	17 dBi	18 dBi	11 dBi
Горизонтальная ширина луча	65 °	65 °	65 °	90 °
Вертикальная ширина луча	15 °	7.5 °	6.5 °	30 °
Соотношение спереди и сзади	≥ 25 dB	≥ 25 dB	≥ 25 dB	≥ 23 dB
Номинальный импеданс	50 Ом	50 Ом	50 Ом	50 Ом
КСВН	≤ 1.5	≤ 1.5	≤ 1.5	≤ 1.5
Максимальная мощность	100 Вт	100 Вт	100 Вт	100 Вт
Молниезащита	Земля постоянного тока	Земля постоянного тока	Земля постоянного тока	Земля постоянного тока
Коннектор	N женский	N женский	N женский	N женский
Габаритные размеры	454×137×30 mm	950×128×56 mm	1160×128×56 mm	230×128×56 mm
Вес	0.6 kg	2.9 kg	3 kg	1 kg
Обтекатель	ABS	UPVC	UPVC	UPVC
Цвет	Белый	серый	серый	серый
Регулируемый угол	0 ~ 30 °	0 ~ 12 °	0 ~ 12 °	0 ~ 15 °
Рабочая Температура	-40 ~ 60 °C	-40 ~ 60 °C	-40 ~ 60 °C	-40 ~ 60 °C
Ветровая нагрузка	60 m/s	60 m/s	60 m/s	60 m/s
Диаметр крепления мачты	35-50 mm	35-75 mm	35-75 mm	35-75 mm



Антенна Модель No.	YDS2425ST14V1C-N(F)	YDS2425ST14V1D-N(F)	YDS2425ST16V1B-N(F)	YDS2425ST10V1-N(F)
Диапазон частот	2400-2500 MHz	2400-2500 MHz	2400-2500 MHz	2400-2500 MHz
Поляризация	Вертикальный	Вертикальный	Вертикальный	Вертикальный
Усиление	14 dBi	14 dBi	16 dBi	10 dBi
Горизонтальная ширина луча	90 °	90 °	90 °	120 °
Вертикальная ширина луча	14 °	15 °	7.5 °	30 °
Соотношение спереди и сзади	≥ 23 dB	≥ 23 dB	≥ 23 dB	≥ 20 dB
Номинальный импеданс	50 Ом	50 Ом	50 Ом	50 Ом
КСВН	≤ 1.5	≤ 1.5	≤ 1.5	≤ 1.5
Максимальная мощность	100 Вт	100 Вт	100 Вт	100 Вт
Молниезащита	Земля постоянного тока	Земля постоянного тока	Земля постоянного тока	Земля постоянного тока
Коннектор	N женский	N женский	N женский	N женский
Габаритные размеры	470×170×56 mm	454×137×30 mm	950×128×56 mm	230×128×56 mm
Вес	1.5 kg	0.8 kg	2.9 kg	1 kg
Обтекатель	UPVC	ABS	UPVC	UPVC
Цвет	серый	Белый	серый	серый
Регулируемый угол	0 ~ 15 °	0 ~ 15 °	0 ~ 12 °	0 ~ 15 °
Рабочая Температура	-40 ~ 60 °C	-40 ~ 60 °C	-40 ~ 60 °C	-40 ~ 60 °C
Ветровая нагрузка	60 m/s	60 m/s	60 m/s	60 m/s
Диаметр крепления мачты	35-75 mm	35-60 mm	35-75 mm	35-75 mm



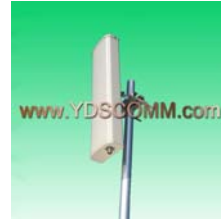
Антенна Модель No.	YDS2425ST14V3-3N(F)	YDS3338ST15X2-2N(F)	YDS3338ST16X2-2N(F)	YDS2425ST14V1B-N(F)
Диапазон частот	2400-2500 MHz	3300-3800 MHz	3300-3800 MHz	2400-2500 MHz
Поляризация	3×Вертикальный	±45°	±45°	Вертикальный
Усиление	14 dBi	15 dBi	16 dBi	14 dBi
Горизонтальная ширина луча	60 °	65 °	65 °	90 °
Вертикальная ширина луча	14 °	15 °	9.5 °	13 °
Соотношение спереди и сзади	≥22 dB	≥25 dB	≥25 dB	≥23 dB
Изоляция	≥25 dB	≥28 dB	≥28 dB	
Номинальный импеданс	50 Ом	50 Ом	50 Ом	50 Ом
КСВН	≤ 1.5	≤ 1.5	≤ 1.5	≤ 1.5
Максимальная мощность	100 Вт	100 Вт	100 Вт	100 Вт
Молниезащита	Земля постоянного тока	Земля постоянного тока	Земля постоянного тока	Земля постоянного тока
Коннектор	3×N женский	2×N женский	2×N женский	N женский
Габаритные размеры	470×280×85 mm	350×128×56 mm	500×128×56 mm	500×128×56 mm
Вес	2.4 kg	1.3 kg	1.7 kg	1.4 kg
Обтекатель	UPVC	UPVC	UPVC	UPVC
Цвет	серый	серый	серый	серый
Регулируемый угол	0 ~ 15 °	0 ~ 15 °	0 ~ 15 °	0 ~ 15 °
Рабочая Температура	-40 ~ 60 °C	-40 ~ 60 °C	-40 ~ 60 °C	-40 ~ 60 °C
Ветровая нагрузка	60 m/s	60 m/s	60 m/s	60 m/s
Диаметр крепления мачты	35-75 mm	35-75 mm	35-75 mm	35-75 mm



Антенна Модель No.	YDS3338ST17X2-2N(F)	YDS3338ST15V1-N(F)	YDS3338ST17V1-N(F)	YDS3338ST14X2-2N(F)
Диапазон частот	3300-3800 MHz	3300-3800 MHz	3300-3800 MHz	3300-3800 MHz
Поляризация	±45°	Вертикальный	Вертикальный	±45°
Усиление	17 dBi	15 dBi	17 dBi	14 dBi
Горизонтальная ширина луча	65 °	65 °	65 °	90 °
Вертикальная ширина луча	7.5 °	15 °	7.5 °	15 °
Соотношение спереди и сзади	≥25 dB	≥25 dB	≥25 dB	≥23 dB
Изоляция	≥28 dB			≥28 dB
Номинальный импеданс	50 Ом	50 Ом	50 Ом	50 Ом
КСВН	≤ 1.5	≤ 1.5	≤ 1.5	≤ 1.5
Максимальная мощность	100 Вт	100 Вт	100 Вт	100 Вт
Молниезащита	Земля постоянного тока	Земля постоянного тока	Земля постоянного тока	Земля постоянного тока
Коннектор	2×N женский	N женский	N женский	2×N женский
Габаритные размеры	650×128×56 mm	350×128×56 mm	650×128×56 mm	350×128×56 mm
Вес	2.7 kg	1.3 kg	2.7 kg	1.3 kg
Обтекатель	UPVC	UPVC	UPVC	UPVC
Цвет	серый	серый	серый	серый
Регулируемый угол	0 ~ 15 °	0 ~ 15 °	0 ~ 15 °	0 ~ 15 °
Рабочая Температура	-40 ~ 60 °C	-40 ~ 60 °C	-40 ~ 60 °C	-40 ~ 60 °C
Ветровая нагрузка	60 m/s	60 m/s	60 m/s	60 m/s
Диаметр крепления мачты	35-75 mm	35-75 mm	35-75 mm	35-75 mm



Антенна Модель No.	YDS3338ST15X2B-2N(F)	YDS3338ST16X2B-2N(F)	YDS3338ST14V1-N(F)	YDS3338ST16V1-N(F)
Диапазон частот	3300-3800 MHz	3300-3800 MHz	3300-3800 MHz	3300-3800 MHz
Поляризация	±45°	±45°	Вертикальный	Вертикальный
Усиление	15 dBi	16 dBi	14 dBi	16 dBi
Горизонтальная ширина луча	90 °	90 °	90 °	90 °
Вертикальная ширина луча	9.5 °	7.5 °	15 °	7.5 °
Соотношение спереди и сзади	≥23 dB	≥23 dB	≥23 dB	≥23 dB
Изоляция	≥28 dB	≥28 dB		
Номинальный импеданс	50 Ом	50 Ом	50 Ом	50 Ом
КСВН	≤ 1.5	≤ 1.5	≤ 1.5	≤ 1.5
Максимальная мощность	100 Вт	100 Вт	100 Вт	100 Вт
Молниезащита	Земля постоянного тока	Земля постоянного тока	Земля постоянного тока	Земля постоянного тока
Коннектор	2×N женский	2×N женский	N женский	N женский
Габаритные размеры	500×128×56 mm	650×128×56 mm	350×128×56 mm	650×128×56 mm
Вес	1.7 kg	2.7 kg	1.3 kg	2.7 kg
Обтекатель	UPVC	UPVC	UPVC	UPVC
Цвет	серый	серый	серый	серый
Регулируемый угол	0 ~ 15 °	0 ~ 15 °	0 ~ 15 °	0 ~ 15 °
Рабочая Температура	-40 ~ 60 °C	-40 ~ 60 °C	-40 ~ 60 °C	-40 ~ 60 °C
Ветровая нагрузка	60 m/s	60 m/s	60 m/s	60 m/s
Диаметр крепления мачты	35-75 mm	35-75 mm	35-75 mm	35-75 mm



Антенна Модель No.	YDS3338ST13V1-N(F)	YDS3338ST15V1B-N(F)	YDS3338ST16X4-4N(F)	YDS5758ST16V1-N(F)
Диапазон частот	3300-3800 MHZ	3300-3800 MHZ	3300-3800 / 3300-3800 MHZ	5725-5850 MHZ
Поляризация	Вертикальный	Вертикальный	±45° / ±45°	Вертикальный
Усиление	13 dBi	15 dBi	16 dBi	16 dBi
Горизонтальная ширина луча	120 °	120 °	65 °	20 °
Вертикальная ширина луча	15 °	7.5 °	9.5 °	20 °
Соотношение спереди и сзади	≥20 dB	≥20 dB	≥25 dB	≥25 dB
Номинальный импеданс	50 Ом	50 Ом	50 Ом	50 Ом
КСВН	≤ 1.5	≤ 1.5	≤ 1.5	≤ 2
Максимальная мощность	100 Вт	100 Вт	200 Вт	50 Вт
Молниезащита	Земля постоянного тока	Земля постоянного тока	Земля постоянного тока	
Коннектор	N женский	N женский	4×N женский	N женский
Габаритные размеры	350×128×56 mm	650×128×56 mm	500×280×85 mm	230×128×56 mm
Вес	1.3 kg	2.7 kg	3 kg	1 kg
Обтекатель	UPVC	UPVC	UPVC	UPVC
Цвет	серый	серый	серый	серый
Регулируемый угол	0 ~ 15 °	0 ~ 15 °	0 ~ 15 °	0 ~ 15 °
Рабочая Температура	-40 ~ 60 °C	-40 ~ 60 °C	-40 ~ 60 °C	-40 ~ 60 °C
Ветровая нагрузка	60 m/s	60 m/s	60 m/s	60 m/s
Диаметр крепления мачты	35-75 mm	35-75 mm	35-75 mm	35-75 mm



Антенна Модель No.	YDS5158ST19V1-N(F)	YDS5158ST18V1-N(F)	YDS5158ST15X2-2N(F)	YDS4958ST17X2-2N(F)
Диапазон частот	5150-5850 MHZ	5150-5850 MHZ	5150-5850 MHZ	4900-5850 MHZ
Поляризация	Вертикальный	Вертикальный	±45°	±45°
Усиление	19 dBi	18 dBi	2×15 dBi	2×17 dBi
Горизонтальная ширина луча	45 °	60 °	65 °	65 °
Вертикальная ширина луча	7.5 °	7 °	15 °	7.5 °
Соотношение спереди и сзади	≥25 dB	≥25 dB	≥20 dB	≥20 dB
Изоляция			≥28 dB	≥28 dB
Номинальный импеданс	50 Ом	50 Ом	50 Ом	50 Ом
КСВН	≤ 2	≤ 2	≤ 2	≤ 2
Максимальная мощность	50 Вт	50 Вт	50 Вт	50 Вт
Молниезащита	Земля постоянного тока	Земля постоянного тока	Земля постоянного тока	Земля постоянного тока
Коннектор	N женский	N женский	2×N женский	2×N женский
Габаритные размеры	400×128×56 mm	454×137×30 mm	230×128×56 mm	400×128×56 mm
Вес	1.3 kg	0.8 kg	1.1 kg	1.4 kg
Обтекатель	UPVC	ABS	UPVC	UPVC
Цвет	серый	Белый	серый	серый
Регулируемый угол	0 ~ 15 °	0 ~ 30 °	0 ~ 15 °	0 ~ 15 °
Рабочая Температура	-40 ~ 60 °C	-40 ~ 60 °C	-40 ~ 60 °C	-40 ~ 60 °C
Ветровая нагрузка	60 m/s	60 m/s	60 m/s	60 m/s
Диаметр крепления мачты	35-75 mm	35-60 mm	35-75 mm	35-75 mm



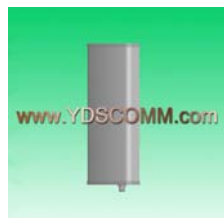
Антенна Модель No.	YDS5158ST17X2-2N(F)	YDS5158ST15V1-N(F)	YDS5158ST17V1-N(F)	YDS5158ST18V1B-N(F)
Диапазон частот	5150-5850 MHZ	5150-5850 MHZ	5150-5850 MHZ	5150-5850 MHZ
Поляризация	±45°	Вертикальный	Вертикальный	Вертикальный
Усиление	2×17 dBi	15 dBi	17 dBi	18 dBi
Горизонтальная ширина луча	65 °	65 °	65 °	65 °
Вертикальная ширина луча	7.5 °	15 °	7.5 °	6.5 °
Соотношение спереди и сзади	≥20 dB	≥23 dB	≥23 dB	≥23 dB
Изоляция	≥28 dB			
Номинальный импеданс	50 Ом	50 Ом	50 Ом	50 Ом
КСВН	≤ 2	≤ 2	≤ 2	≤ 2
Максимальная мощность	50 Вт	50 Вт	50 Вт	50 Вт
Молниезащита	Земля постоянного тока	Земля постоянного тока	Земля постоянного тока	Земля постоянного тока
Коннектор	2×N женский	N женский	N женский	N женский
Габаритные размеры	400×128×56 mm	230×128×56 mm	400×128×56 mm	500×128×56 mm
Вес	1.4 kg	1 kg	1.3 kg	1.6 kg
Обтекатель	UPVC	UPVC	UPVC	UPVC
Цвет	серый	серый	серый	серый
Регулируемый угол	0 ~ 15 °	0 ~ 15 °	0 ~ 15 °	0 ~ 15 °
Рабочая Температура	-40 ~ 60 °C	-40 ~ 60 °C	-40 ~ 60 °C	-40 ~ 60 °C
Ветровая нагрузка	60 m/s	60 m/s	60 m/s	60 m/s
Диаметр крепления мачты	35-75 mm	35-75 mm	35-75 mm	35-75 mm



Антенна Модель No.	YDS5158ST14V1-N(F)	YDS5158ST16V1-N(F)	YDS5158ST17V1B-N(F)	YDS5158ST17V1C-N(F)
Диапазон частот	5150-5850 MHZ	5150-5850 MHZ	5150-5850 MHZ	5150-5850 MHZ
Поляризация	Вертикальный	Вертикальный	Вертикальный	Вертикальный
Усиление	14 dBi	16 dBi	17 dBi	17 dBi
Горизонтальная ширина луча	90 °	90 °	90 °	90 °
Вертикальная ширина луча	15 °	7.5 °	6.5 °	7 °
Соотношение спереди и сзади	≥22 dB	≥22 dB	≥22 dB	≥25 dB
Номинальный импеданс	50 Ом	50 Ом	50 Ом	50 Ом
КСВН	≤ 2	≤ 2	≤ 2	≤ 2
Максимальная мощность	50 Вт	50 Вт	50 Вт	50 Вт
Молниезащита	Земля постоянного тока	Земля постоянного тока	Земля постоянного тока	Земля постоянного тока
Коннектор	N женский	N женский	N женский	N женский
Габаритные размеры	230×128×56 mm	400×128×56 mm	500×128×56 mm	454×137×30 mm
Вес	1.1 kg	1.3 kg	1.6 kg	0.8 kg
Обтекатель	UPVC	UPVC	UPVC	ABS
Цвет	серый	серый	серый	Белый
Регулируемый угол	0 ~ 15 °	0 ~ 15 °	0 ~ 15 °	0 ~ 30 °
Рабочая Температура	-40 ~ 60 °C	-40 ~ 60 °C	-40 ~ 60 °C	-40 ~ 60 °C
Ветровая нагрузка	60 m/s	60 m/s	60 m/s	60 m/s
Диаметр крепления мачты	35-75 mm	35-75 mm	35-75 mm	35-60 mm



Антенна Модель No.	YDS5158ST13V1-N(F)	YDS5158ST15V1B-N(F)	YDS5158ST16V1C-N(F)	YDS850ST12X2-2N(F)
Диапазон частот	5150-5850 MHz	5150-5850 MHz	5150-5850 MHz	806-896 MHz
Поляризация	Вертикальный	Вертикальный	Вертикальный	±45°
Усиление	13 dBi	15 dBi	16 dBi	12 dBi
Горизонтальная ширина луча	120 °	120 °	120 °	65 °
Вертикальная ширина луча	15 °	7.5 °	7.5 °	28 °
Соотношение спереди и сзади	≥20 dB	≥20 dB	≥20 dB	≥25 dB
Изоляция				≥28 dB
Номинальный импеданс	50 Ом	50 Ом	50 Ом	50 Ом
КСВН	≤ 2	≤ 2	≤ 2	≤ 1.5
Максимальная мощность	50 Вт	50 Вт	50 Вт	300 Вт
Молниезащита	Земля постоянного тока	Земля постоянного тока	Земля постоянного тока	Земля постоянного тока
Коннектор	N женский	N женский	N женский	2×N женский
Габаритные размеры	230×128×56 mm	400×128×56 mm	400×128×56 mm	650×280×125 mm
Вес	1.2 kg	1.4 kg	1.4 kg	5.5 kg
Обтекатель	UPVC	UPVC	UPVC	UPVC
Цвет	серый	серый	серый	серый
Регулируемый угол	0 ~ 15 °	0 ~ 15 °	0 ~ 15 °	0 ~ 10 °
Рабочая Температура	-40 ~ 60 °C	-40 ~ 60 °C	-40 ~ 60 °C	-40 ~ 60 °C
Ветровая нагрузка	60 m/s	60 m/s	60 m/s	60 m/s
Диаметр крепления мачты	35-75 mm	35-75 mm	35-75 mm	50-75 mm



Антенна Модель No.	YDS850ST12V1-N(F)	YDS0809ST12X2B-2N(F)	YDS0809ST12X2C-2N(F)	YDS900ST12V1-N(F)
Диапазон частот	806-896 MHz	820-896 / 870-960 MHz	820-896 / 870-960 MHz	870-960 MHz
Поляризация	Вертикальный	±45°	±45°	Вертикальный
Усиление	12 dBi	12 dBi	14.5 dBi / 15 dBi	12 dBi
Горизонтальная ширина луча	65 °	68 ° / 65 °	68 ° / 65 °	65 °
Вертикальная ширина луча	28 °	30 ° / 28 °	15 ° / 14 °	28 °
Соотношение спереди и сзади	≥ 25 dB	≥ 25 dB	≥ 25 dB	≥ 25 dB
Изоляция		≥ 28 dB	≥ 28 dB	
Номинальный импеданс	50 Ом	50 Ом	50 Ом	50 Ом
КСВН	≤ 1.5	≤ 1.5	≤ 1.5	≤ 1.5
Максимальная мощность	300 Вт	300 Вт	300 Вт	300 Вт
Молниезащита	Земля постоянного тока	Земля постоянного тока	Земля постоянного тока	Земля постоянного тока
Коннектор	N женский	2×N женский	2×N женский	N женский
Габаритные размеры	650×280×125 mm	650×280×85 mm	1270×280×85 mm	650×280×125 mm
Вес	5.5 kg	5.5 kg	9 kg	5.5 kg
Обтекатель	UPVC	UPVC	UPVC	UPVC
Цвет	серый	серый	серый	серый
Регулируемый угол	0 ~ 10 °	0 ~ 10 °	0 ~ 10 °	0 ~ 10 °
Рабочая Температура	-40 ~ 60 °C	-40 ~ 60 °C	-40 ~ 60 °C	-40 ~ 60 °C
Ветровая нагрузка	60 m/s	60 m/s	60 m/s	60 m/s
Диаметр крепления мачты	50-75 mm	50-75 mm	50-75 mm	50-75 mm



Антенна Модель No.	YDS0809ST12X4-4N(F)	YDS230ST7V1-N(F)	YDS360ST6X2-2N(F)	YDS410ST7.5X2-2N(F)
Диапазон частот	806-824 / 824-960 MHz	223-235 MHz	340-380 MHz	380-450 MHz
Поляризация	±45°	Вертикальный	±45°	±45°
Усиление	11.5 dBi / 12 dBi	7 dBi	6 dBi	7.5 dBi
Горизонтальная ширина луча	68 ° / 65 °	120 °	100 °	90 °
Вертикальная ширина луча	32 ° / 30 °	60 °	60 °	60 °
Соотношение спереди и сзади	≥ 25 dB	≥ 25 dB	≥ 18 dB	≥ 20 dB
Изоляция	≥ 28 dB		≥ 20 dB	≥ 20 dB
Номинальный импеданс	50 Ом	50 Ом	50 Ом	50 Ом
КСВН	≤ 1.8 / ≤ 1.5	≤ 2	≤ 2	≤ 2
Максимальная мощность	200 Вт	200 Вт	200 Вт	200 Вт
Молниезащита	Земля постоянного тока			
Коннектор	4×N женский	N женский	2×N женский	2×N женский
Габаритные размеры	1150×280×125 mm	1050×300×146 mm	450×300×146 mm	450×300×146 mm
Вес	9 kg	8 kg	4 kg	4 kg
Обтекатель	UPVC	UPVC	UPVC	UPVC
Цвет	серый	серый	серый	серый
Регулируемый угол	0 ~ 15 °	0 ~ 10 °	0 ~ 10 °	0 ~ 10 °
Рабочая Температура	-40 ~ 60 °C	-40 ~ 60 °C	-40 ~ 60 °C	-40 ~ 60 °C
Ветровая нагрузка	60 m/s	60 m/s	60 m/s	60 m/s
Диаметр крепления мачты	50-75 mm	50-75 mm	50-75 mm	50-75 mm



Антенна Модель No.	YDS410ST10.5X2-2N(F)	YDS410ST13X2-2N(F)	YDS410ST13.5X2-2N(F)	YDS440ST11V1-N(F)
Диапазон частот	380-450 MHz	380-450 MHz	380-450 MHz	400-480 MHz
Поляризация	±45°	±45°	±45°	Вертикальный
Усиление	10.5 dBi	13 dBi	13.5 dBi	11 dBi
Горизонтальная ширина луча	90 °	90 °	90 °	90 °
Вертикальная ширина луча	35 °	22 °	16 °	30 °
Соотношение спереди и сзади	≥ 20 dB	≥ 20 dB	≥ 20 dB	≥ 20 dB
Изоляция	≥ 20 dB	≥ 20 dB	≥ 20 dB	
Номинальный импеданс	50 Ом	50 Ом	50 Ом	50 Ом
КСВН	≤ 2	≤ 2	≤ 2	≤ 2
Максимальная мощность	200 Вт	200 Вт	200 Вт	200 Вт
Коннектор	2×N женский	2×N женский	2×N женский	N женский
Габаритные размеры	1050×300×146 mm	1650×300×146 mm	2100×300×146 mm	1050×300×146 mm
Вес	8 kg	11 kg	14 kg	8 kg
Обтекатель	UPVC	UPVC	UPVC	UPVC
Цвет	серый	серый	серый	серый
Регулируемый угол	0 ~ 10 °	0 ~ 10 °	0 ~ 10 °	0 ~ 10 °
Рабочая Температура	-40 ~ 60 °C	-40 ~ 60 °C	-40 ~ 60 °C	-40 ~ 60 °C
Ветровая нагрузка	60 m/s	60 m/s	60 m/s	60 m/s
Диаметр крепления мачты	50-75 mm	50-75 mm	50-75 mm	50-75 mm



Антенна Модель No.	YDS410ST7.5V1-N(F)	YDS410ST10.5V1-N(F)	YDS585ST11X2-2N(F)	YDS560ST8X2-2N(F)
Диапазон частот	380-450 MHz	380-450 MHz	585±10 MHz	470-650 MHz
Поляризация	Вертикальный	Вертикальный	±45°	±45°
Усиление	7.5 dBi	10.5 dBi	11 dBi	8 dBi
Горизонтальная ширина луча	100 °	100 °	65 °	80 °
Вертикальная ширина луча	60 °	35 °	35 °	70 °
Соотношение спереди и сзади	≥20 dB	≥20 dB	≥20 dB	≥15 dB
Изоляция			≥28 dB	≥20 dB
Номинальный импеданс	50 Ом	50 Ом	50 Ом	50 Ом
КСВН	≤ 2	≤ 2	≤ 1.5	≤ 1.5
Максимальная мощность	200 Вт	200 Вт	200 Вт	100 Вт
Коннектор	N женский	N женский	2×N женский	2×N женский
Габаритные размеры	450×300×146 mm	1050×300×146 mm	800×320×80 mm	400×300×146 mm
Вес	4 kg	8 kg	8 kg	4 kg
Обтекатель	UPVC	UPVC	UPVC	UPVC
Цвет	серый	серый	серый	серый
Регулируемый угол	0 ~ 10 °	0 ~ 10 °	0 ~ 15 °	0 ~ 15 °
Рабочая Температура	-40 ~ 60 °C	-40 ~ 60 °C	-40 ~ 60 °C	-40 ~ 60 °C
Ветровая нагрузка	60 m/s	60 m/s	60 m/s	60 m/s
Диаметр крепления мачты	50-75 mm	50-75 mm	50-75 mm	50-75 mm



Антенна Модель No.	YDS560ST11X2-2N(F)	YDS560ST12X2-2N(F)	YDS600ST14X2-2N(F)	YDS600ST13.5X2-2N(F)
Диапазон частот	470-650 MHz	470-650 MHz	566-626 MHz	566-626 MHz
Поляризация	±45°	±45°	±45°	±45°
Усиление	11 dBi	12 dBi	14 dBi	13.5 dBi
Горизонтальная ширина луча	80 °	80 °	90 °	90 °
Вертикальная ширина луча	30 °	22 °	14 °	15 °
Соотношение спереди и сзади	≥ 20 dB	≥ 15 dB	≥ 15 dB	≥ 15 dB
Изоляция	≥ 20 dB	≥ 20 dB	≥ 20 dB	≥ 20 dB
Номинальный импеданс	50 Ом	50 Ом	50 Ом	50 Ом
КСВН	≤ 1.5	≤ 1.5	≤ 1.5	≤ 1.5
Максимальная мощность	100 Вт	100 Вт	200 Вт	100 Вт
Коннектор	2×N женский	2×N женский	2×N женский	2×N женский
Габаритные размеры	830×300×146 mm	1260×300×146 mm	2000×300×146 mm	1650×300×146 mm
Вес	7.5 kg	10 kg	14 kg	11 kg
Обтекатель	UPVC	UPVC	UPVC	UPVC
Цвет	серый	серый	серый	серый
Регулируемый угол	0 ~ 10 °	0 ~ 10 °	0 ~ 10 °	0 ~ 10 °
Рабочая Температура	-40 ~ 60 °C	-40 ~ 60 °C	-40 ~ 60 °C	-40 ~ 60 °C
Ветровая нагрузка	60 m/s	60 m/s	60 m/s	60 m/s
Диаметр крепления мачты	50-75 mm	50-75 mm	50-75 mm	50-75 mm



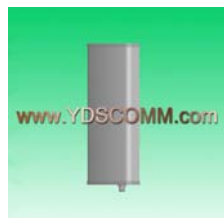
Антенна Модель No.	YDS560ST13.5X2-2N(F)	YDS560ST8V1-N(F)	YDS520ST11V1-N(F)	YDS580ST11V1-N(F)
Диапазон частот	470-650 MHz	470-650 MHz	460-590 MHz	468-700 MHz
Поляризация	±45°	Вертикальный	Вертикальный	Вертикальный
Усиление	13.5 dBi	8 dBi	11 dBi	11 dBi
Горизонтальная ширина луча	90 °	90 °	90 °	90 °
Вертикальная ширина луча	15 °	60 °	30 °	30 °
Соотношение спереди и сзади	≥ 15 dB	≥ 18 dB	≥ 20 dB	≥ 20 dB
Изоляция	≥ 20 dB			
Номинальный импеданс	50 Ом	50 Ом	50 Ом	50 Ом
КСВН	≤ 1.5	≤ 1.6	≤ 1.5	≤ 1.5
Максимальная мощность	100 Вт	200 Вт	200 Вт	200 Вт
Молниезащита			Земля постоянного тока	Земля постоянного тока
Коннектор	2×N женский	N женский	N женский	N женский
Габаритные размеры	1650×300×146 mm	400×300×146 mm	830×300×146 mm	830×300×146 mm
Вес	11 kg	2 kg	7 kg	7 kg
Обтекатель	UPVC	UPVC	UPVC	UPVC
Цвет	серый	серый	серый	серый
Регулируемый угол	0 ~ 10 °	0 ~ 20 °	0 ~ 10 °	0 ~ 10 °
Рабочая Температура	-40 ~ 60 °C	-40 ~ 60 °C	-40 ~ 60 °C	-40 ~ 60 °C
Ветровая нагрузка	60 m/s	60 m/s	60 m/s	60 m/s
Диаметр крепления мачты	50-75 mm	50-75 mm	50-75 mm	50-75 mm



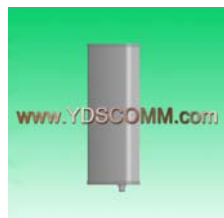
Антенна Модель No.	YDS560ST11V1-N(F)	YDS560ST14V1-N(F)	YDS640ST12X2-2N(F)	YDS600ST11X2-2N(F)
Диапазон частот	470-650 MHz	470-650 MHz	606-678 MHz	542-678 MHz
Поляризация	Вертикальный	Вертикальный	$\pm 45^\circ$	$\pm 45^\circ$
Усиление	11 dBi	14 dBi	12 dBi	11 dBi
Горизонтальная ширина луча	90°	90°	65°	80°
Вертикальная ширина луча	30°	16°	30°	30°
Соотношение спереди и сзади	≥ 20 dB	≥ 20 dB	≥ 25 dB	≥ 20 dB
Изоляция			≥ 28 dB	≥ 20 dB
Номинальный импеданс	50 Ом	50 Ом	50 Ом	50 Ом
КСВН	≤ 1.5	≤ 1.5	≤ 1.5	≤ 1.8
Максимальная мощность	200 Вт	200 Вт	200 Вт	100 Вт
Молниезащита	Земля постоянного тока	Земля постоянного тока	Земля постоянного тока	
Коннектор	N женский	N женский	2×N женский	2×N женский
Габаритные размеры	830×300×146 mm	1650×300×146 mm	800×320×80 mm	830×300×146 mm
Вес	7 kg	11 kg	8 kg	7.5 kg
Обтекатель	UPVC	UPVC	UPVC	UPVC
Цвет	серый	серый	серый	серый
Регулируемый угол	$0 \sim 10^\circ$	$0 \sim 10^\circ$	$0 \sim 15^\circ$	$0 \sim 10^\circ$
Рабочая Температура	$-40 \sim 60^\circ\text{C}$	$-40 \sim 60^\circ\text{C}$	$-40 \sim 60^\circ\text{C}$	$-40 \sim 60^\circ\text{C}$
Ветровая нагрузка	60 m/s	60 m/s	60 m/s	60 m/s
Диаметр крепления мачты	50-75 mm	50-75 mm	35-75 mm	50-75 mm



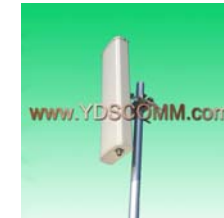
Антенна Модель No.	YDS610ST11X2-2N(F)	YDS610ST11V1-N(F)	YDS750ST12X2-2N(F)	YDS750ST15X2-2N(F)
Диапазон частот	566-678 MHz	566-678 MHz	703-803 MHz	703-803 MHz
Поляризация	±45°	Вертикальный	±45°	±45°
Усиление	11 dBi	11 dBi	12 dBi	15 dBi
Горизонтальная ширина луча	80 °	90 °	65 °	65 °
Вертикальная ширина луча	30 °	30 °	30 °	15 °
Соотношение спереди и сзади	≥ 15 dB	≥ 20 dB	≥ 25 dB	≥ 25 dB
Изоляция	≥ 22 dB		≥ 28 dB	≥ 28 dB
Номинальный импеданс	50 Ом	50 Ом	50 Ом	50 Ом
КСВН	≤ 1.5	≤ 1.5	≤ 1.5	≤ 1.5
Максимальная мощность	100 Вт	200 Вт	200 Вт	200 Вт
Молниезащита		Земля постоянного тока		
Коннектор	2×N женский	N женский	2×N женский	2×N женский
Габаритные размеры	830×300×146 mm	830×300×146 mm	750×280×125 mm	1420×280×125 mm
Вес	7.5 kg	7 kg	8 kg	12 kg
Обтекатель	UPVC	UPVC	UPVC	UPVC
Цвет	серый	серый	серый	серый
Регулируемый угол	0 ~ 10 °	0 ~ 10 °	0 ~ 15 °	0 ~ 10 °
Рабочая Температура	-40 ~ 60 °C	-40 ~ 60 °C	-40 ~ 60 °C	-40 ~ 60 °C
Ветровая нагрузка	60 m/s	60 m/s	60 m/s	60 m/s
Диаметр крепления мачты	50-75 mm	50-75 mm	35-75 mm	35-75 mm



Антенна Модель No.	YDS750ST12V1-N(F)	YDS750ST12V1B-N(F)	YDS720ST8V1-N(F)	YDS720ST11V1-N(F)
Диапазон частот	690-820 MHz	690-820 MHz	650-800 MHz	700-720 MHz
Поляризация	Вертикальный	Вертикальный	Вертикальный	Вертикальный
Усиление	12 dBi	12 dBi	8 dBi	11 dBi
Горизонтальная ширина луча	65 °	70 °	90 °	90 °
Вертикальная ширина луча	30 °	30 °	60 °	32 °
Соотношение спереди и сзади	≥ 20 dB	≥ 20 dB	≥ 20 dB	≥ 20 dB
Номинальный импеданс	50 Ом	50 Ом	50 Ом	50 Ом
КСВН	≤ 1.8	≤ 1.8	≤ 1.5	≤ 1.5
Максимальная мощность	200 Вт	200 Вт	200 Вт	200 Вт
Молниезащита				Земля постоянного тока
Коннектор	N женский	N женский	N женский	N женский
Габаритные размеры	800×280×125 mm	800×280×125 mm	300×280×125 mm	800×320×80 mm
Вес	7 kg	7 kg	2 kg	7 kg
Обтекатель	UPVC	UPVC	UPVC	UPVC
Цвет	серый	серый	серый	серый
Регулируемый угол	0 ~ 15 °	0 ~ 15 °	0 ~ 15 °	0 ~ 15 °
Рабочая Температура	-40 ~ 60 °C	-40 ~ 60 °C	-40 ~ 60 °C	-40 ~ 60 °C
Ветровая нагрузка	60 m/s	60 m/s	60 m/s	60 m/s
Диаметр крепления мачты	50-75 mm	50-75 mm	50-75 mm	50-75 mm



Антенна Модель No.	YDS810ST14V1-N(F)	YDS830ST15V1-N(F)	YDS890ST15V1-N(F)	YDS910ST10X2-2N(F)
Диапазон частот	790-840 MHz	806-866 MHz	820-960 MHz	870-960 MHz
Поляризация	Вертикальный	Вертикальный	Вертикальный	±45°
Усиление	14 dBi	15 dBi	15 dBi	10 dBi
Горизонтальная ширина луча	65 °	65 °	33 °	65 °
Вертикальная ширина луча	16 °	14 °	28 °	55 °
Соотношение спереди и сзади	≥22 dB	≥25 dB	≥25 dB	≥20 dB
Изоляция				≥26 dB
Номинальный импеданс	50 Ом	50 Ом	50 Ом	50 Ом
КСВН	≤ 1.5	≤ 1.5	≤ 1.5	≤ 1.5
Максимальная мощность	100 Вт	100 Вт	200 Вт	200 Вт
Молниезащита	Земля постоянного тока	Земля постоянного тока	Земля постоянного тока	Земля постоянного тока
Коннектор	N женский	N женский	N женский	2×N женский
Габаритные размеры	1150×280×125 mm	1150×280×125 mm	650×515×100 mm	320×280×125 mm
Вес	8.5 kg	8.5 kg	10 kg	2 kg
Обтекатель	UPVC	UPVC	UPVC	PVC
Цвет	серый	серый	серый	серый
Регулируемый угол	0 ~ 10 °	0 ~ 10 °	0 ~ 10 °	0 ~ 15 °
Рабочая Температура	-40 ~ 60 °C	-40 ~ 60 °C	-40 ~ 60 °C	-55 ~ 60 °C
Ветровая нагрузка	60 m/s	60 m/s	60 m/s	60 m/s
Диаметр крепления мачты	50-75 mm	50-75 mm	50-75 mm	40-70 mm



Антенна Модель No.	YDS0809ST12X2-2N(F)	YDS1415ST10.5V1-SMAK	YDS1414ST14V1-N(F)	YDS1718ST16V1-N(F)
Диапазон частот	820-896 / 870-960 MHz	1429-1525 MHz	1428-1448 MHz	1785-1805 MHz
Поляризация	±45°	Вертикальный	Вертикальный	Вертикальный
Усиление	12 dBi	10.5 dBi	14 dBi	16 dBi
Горизонтальная ширина луча	68 ° / 65 °	80 °	120 °	65 °
Вертикальная ширина луча	30 ° / 28 °	30 °	10 °	10 °
Соотношение спереди и сзади	≥ 25 dB	≥ 20 dB	≥ 18 dB	≥ 25 dB
Изоляция	≥ 28 dB			
Номинальный импеданс	50 Ом	50 Ом	50 Ом	50 Ом
КСВН	≤ 1.5	≤ 2.5	≤ 1.5	≤ 1.5
Максимальная мощность	300 Вт	100 Вт	200 Вт	300 Вт
Молниезащита	Земля постоянного тока	Земля постоянного тока	Земля постоянного тока	Земля постоянного тока
Коннектор	2×N женский	SMAK	N женский	N женский
Габаритные размеры	650×280×125 mm	325×128×56 mm	970×160×80 mm	800×160×80 mm
Вес	5.5 kg	1.5 kg	4 kg	3 kg
Обтекатель	UPVC	UPVC	UPVC	UPVC
Цвет	серый	серый	серый	серый
Регулируемый угол	0 ~ 10 °	0 ~ 15 °	0 ~ 15 °	0 ~ 15 °
Рабочая Температура	-40 ~ 60 °C	-40 ~ 60 °C	-40 ~ 60 °C	-40 ~ 60 °C
Ветровая нагрузка	60 m/s	60 m/s	60 m/s	60 m/s
Диаметр крепления мачты	50-75 mm	35-75 mm	35-75 mm	35-75 mm



Антенна Модель No.	YDS1721ST12X2-2N(F)	YDS3742ST17V1-N(F)	YDS5758ST18V1-N(F)	YDS610ST12X2-2N(F)
Диапазон частот	1710-2170 MHZ	3700-4200 MHZ	5725-5850 MHZ	566-678 MHZ
Поляризация	±45°	Вертикальный	Вертикальный	±45°
Усиление	12 dBi	17 dBi	18 dBi	12 dBi
Горизонтальная ширина луча	65 °	30 °	60 °	65 °
Вертикальная ширина луча	30 °	13 °	6.5 °	30 °
Соотношение спереди и сзади	≥ 23 dB	≥ 25 dB	≥ 25 dB	≥ 25 dB
Изоляция	≥ 25 dB			≥ 25 dB
Номинальный импеданс	50 Ом	50 Ом	50 Ом	50 Ом
КСВН	≤ 1.5	≤ 1.5	≤ 1.5	≤ 1.6
Максимальная мощность	200 Вт	200 Вт	50 Вт	200 Вт
Молниезащита	Земля постоянного тока		Земля постоянного тока	Земля постоянного тока
Коннектор	2×N женский	N женский	N женский	2×N женский
Габаритные размеры	250×160×80 mm	280×128×56 mm	500×128×56 mm	830×300×146 mm
Вес	2 kg	1.1 kg	1.3 kg	8 kg
Обтекатель	UPVC	UPVC	UPVC	UPVC
Цвет	серый	серый	серый	серый
Регулируемый угол	0 ~ 15 °	0 ~ 15 °	0 ~ 15 °	0 ~ 15 °
Рабочая Температура	-40 ~ 60 °C	-40 ~ 60 °C	-40 ~ 60 °C	-40 ~ 60 °C
Ветровая нагрузка	60 m/s	60 m/s	60 m/s	60 m/s
Диаметр крепления мачты	35-75 mm	35-75 mm	35-75 mm	35-75 mm



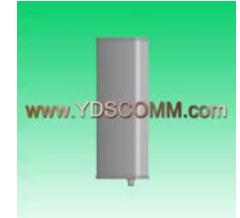
Антенна Модель No.	YDS610ST15X2-2N(F)	YDS0825ST1214.5V1-N(F)	YDS0826ST8.5X4-4N(F)	YDS0826ST1215X4-4N(F)
Диапазон частот	566-678 MHz	824-960 / 1710-2500 MHz	824-960 / 1710-2690 MHz	824-960 / 1710-2690 MHz
Поляризация	±45°	Вертикальный	±45°	±45°
Усиление	15 dBi	12 dBi / 14.5 dBi	8 dBi / 8.5 dBi	12 dBi / 15 dBi
Горизонтальная ширина луча	65 °	65 ° / 65 °	65 ° / 60 °	65 ° / 65 °
Вертикальная ширина луча	15 °	30 ° / 15 °	60 ° / 55 °	30 ° / 15 °
Соотношение спереди и сзади	≥25 dB	≥20 dB / ≥25 dB	≥25 dB / ≥25 dB	≥20 dB / ≥25 dB
Изоляция	≥25 dB		≥25 dB / ≥25 dB	≥25 dB / ≥25 dB
Номинальный импеданс	50 Ом	50 Ом	50 Ом	50 Ом
КСВН	≤ 1.6	≤ 1.5 / ≤ 1.7	≤ 1.7 / ≤ 1.7	≤ 1.5 / ≤ 1.7
Максимальная мощность	200 Вт	200 Вт	200 Вт	200 Вт
Молниезащита	Земля постоянного тока	Земля постоянного тока	Земля постоянного тока	Земля постоянного тока
Коннектор	2×N женский	N женский	2×N женский / 2×N женский	4×N женский
Габаритные размеры	1650×300×146 mm	580×320×80 mm	320×280×125 mm	650×280×125 mm
Вес	11 kg	5 kg	2 kg	5 kg
Обтекатель	UPVC	UPVC	UPVC	UPVC
Цвет	серый	серый	серый	серый
Регулируемый угол	0 ~ 10 °	0 ~ 10 °	0 ~ 20 °	0 ~ 10 °
Рабочая Температура	-40 ~ 60 °C	-40 ~ 60 °C	-40 ~ 60 °C	-40 ~ 60 °C
Ветровая нагрузка	60 m/s	60 m/s	60 m/s	60 m/s
Диаметр крепления мачты	35-75 mm	40-70 mm	40-70 mm	40-70 mm



Антенна Модель No.	YDS0826ST12X4-4N(F)	YDS0826ST1517X4-4N(F)	YDS0826ST911.5X2-2N(F)	YDS0826ST8X2-2N(F)
Диапазон частот	824-960 / 1710-2690 MHZ	824-960 / 1710-2690 MHZ	824-960 / 1710-2690 MHZ	800-960 / 1710-2690 MHZ
Поляризация	$\pm 45^\circ / \pm 45^\circ$	$\pm 45^\circ$	$\pm 45^\circ$	$\pm 45^\circ$
Усиление	12 dBi / 12 dBi	15 dBi / 17 dBi	9 dBi / 11.5 dBi	8 dBi / 8.5 dBi
Горизонтальная ширина луча	$65^\circ / 65^\circ$	$65^\circ / 65^\circ$	$65^\circ / 65^\circ$	$65^\circ / 60^\circ$
Вертикальная ширина луча	$30^\circ / 30^\circ$	$15^\circ / 7.5^\circ$	$30^\circ / 35^\circ$	$60^\circ / 55^\circ$
Соотношение спереди и сзади	≥ 20 dB / ≥ 25 dB	≥ 20 dB / ≥ 25 dB	≥ 20 dB / ≥ 25 dB	≥ 25 dB / ≥ 25 dB
Изоляция	≥ 25 dB / ≥ 25 dB	≥ 25 dB / ≥ 25 dB	≥ 25 dB / ≥ 25 dB	≥ 25 dB / ≥ 25 dB
Номинальный импеданс	50 Ом	50 Ом	50 Ом	50 Ом
КСВН	$\leq 1.5 / \leq 1.7$	$\leq 1.5 / \leq 1.7$	$\leq 1.5 / \leq 1.7$	$\leq 1.5 / \leq 1.5$
Максимальная мощность	200 Вт	200 Вт	200 Вт	200 Вт
Молниезащита	Земля постоянного тока	Земля постоянного тока	Земля постоянного тока	Земля постоянного тока
Коннектор	N женский / 3×N женский	4×N женский	2×N женский	2×N женский
Габаритные размеры	650×280×125 mm	1150×280×125 mm	350×320×80 mm	320×280×125 mm
Вес	5 kg	9 kg	3.5 kg	2 kg
Обтекатель	UPVC	UPVC	UPVC	PVC
Цвет	серый	серый	серый	серый
Регулируемый угол	0 ~ 10 °	0 ~ 10 °	0 ~ 10 °	0 ~ 20 °
Рабочая Температура	-40 ~ 60 °C	-40 ~ 60 °C	-40 ~ 60 °C	-40 ~ 60 °C
Ветровая нагрузка	60 m/s	60 m/s	60 m/s	60 m/s
Диаметр крепления мачты	40-70 mm	40-70 mm	40-70 mm	40-70 mm



Антенна Модель No.	YDS0826ST8X2B-2N(F)	YDS0826ST1214.5X2-2N(F)	YDS0826ST1214.5X2B-2N(F)	YDS0826ST14.516.5X2-2N(F)
Диапазон частот	880-960 / 1710-2690 MHZ	824-960 / 1710-2690 MHZ	824-960 / 1710-2690 MHZ	824-960 / 1710-2690 MHZ
Поляризация	±45°	±45°	±45°	±45°
Усиление	8 dBi / 8.5 dBi	12 dBi / 14.5 dBi	12 dBi / 14.5 dBi	14.5 dBi / 16.5 dBi
Горизонтальная ширина луча	65 ° / 60 °	65 ° / 65 °	65 ° / 65 °	65 ° / 65 °
Вертикальная ширина луча	60 ° / 55 °	30 ° / 15 °	30 ° / 15 °	15 ° / 7.5 °
Соотношение спереди и сзади	≥25 dB / ≥25 dB	≥20 dB / ≥25 dB	≥20 dB / ≥25 dB	≥20 dB / ≥25 dB
Изоляция	≥25 dB / ≥25 dB	≥25 dB / ≥25 dB	≥25 dB / ≥25 dB	≥25 dB / ≥25 dB
Номинальный импеданс	50 Ом	50 Ом	50 Ом	50 Ом
КСВН	≤ 1.5 / ≤ 1.7	≤ 1.5 / ≤ 1.7	≤ 1.5 / ≤ 1.7	≤ 1.5 / ≤ 1.7
Максимальная мощность	200 Вт	200 Вт	200 Вт	200 Вт
Молниезащита	Земля постоянного тока	Земля постоянного тока	Земля постоянного тока	Земля постоянного тока
Коннектор	2×N женский	2×N женский	2×N женский	2×N женский
Габаритные размеры	320×280×125 mm	580×320×80 mm	650×280×125 mm	1150×280×125 mm
Вес	2 kg	5 kg	5 kg	9 kg
Обтекатель	PVC	UPVC	UPVC	UPVC
Цвет	серый	серый	серый	серый
Регулируемый угол	0 ~ 20 °	0 ~ 10 °	0 ~ 10 °	0 ~ 10 °
Рабочая Температура	-40 ~ 60 °C	-40 ~ 60 °C	-40 ~ 60 °C	-40 ~ 60 °C
Ветровая нагрузка	60 m/s	60 m/s	60 m/s	60 m/s
Диаметр крепления мачты	40-70 mm	40-70 mm	40-70 mm	40-70 mm



Антенна Модель No.	YDS0826ST911.5V1-N(F)	YDS0826ST1214.5V1-N(F)	YDS0826ST14.516.5V1-N(F)	YDS0826ST16.5V1-N(F)
Диапазон частот	824-960 / 1710-2690 MHz	824-960 / 1710-2690 MHz	824-960 / 1710-2690 MHz	824-960 / 1710-2690 MHz
Поляризация	Вертикальный	Вертикальный	Вертикальный	Вертикальный
Усиление	9 dBi / 11.5 dBi	12 dBi / 14.5 dBi	14.5 dBi / 16.5 dBi	16.5 dBi / 16.5 dBi
Горизонтальная ширина луча	68 ° / 65 °	65 ° / 65 °	65 ° / 65 °	65 ° / 65 °
Вертикальная ширина луча	60 ° / 30 °	30 ° / 15 °	15 ° / 7.5 °	7.5 ° / 7.5 °
Соотношение спереди и сзади	≥20 dB / ≥25 dB	≥20 dB / ≥25 dB	≥20 dB / ≥25 dB	≥20 dB / ≥25 dB
Номинальный импеданс	50 Ом	50 Ом	50 Ом	50 Ом
КСВН	≤ 1.6 / ≤ 1.8	≤ 1.6 / ≤ 1.8	≤ 1.6 / ≤ 1.8	≤ 1.6 / ≤ 1.8
Максимальная мощность	200 Вт	200 Вт	200 Вт	200 Вт
Молниезащита	Земля постоянного тока	Земля постоянного тока	Земля постоянного тока	Земля постоянного тока
Коннектор	N женский	N женский	N женский	N женский
Габаритные размеры	350×320×80 mm	580×320×80 mm	1150×320×80 mm	2270×320×80 mm
Вес	3.5 kg	5 kg	9 kg	15 kg
Обтекатель	UPVC	UPVC	UPVC	UPVC
Цвет	серый	серый	серый	серый
Регулируемый угол	0 ~ 15 °	0 ~ 10 °	0 ~ 10 °	0 ~ 10 °
Рабочая Температура	-40 ~ 60 °C	-40 ~ 60 °C	-40 ~ 60 °C	-40 ~ 60 °C
Ветровая нагрузка	60 m/s	60 m/s	60 m/s	60 m/s
Диаметр крепления мачты	40-70 mm	40-70 mm	40-70 mm	40-70 mm



Антенна Модель No.	YDS2458ST1011V1-N(F)	YDS2458ST11.515X4-4N(F)	YDS2458ST11.512X4-4N(F)	YDS2458ST14.516.5X4-4N(F)
Диапазон частот	2400-2500 / 5150-5850 MHz	2400-2500 / 5150-5850 MHz	2400-2500 / 5150-5850 MHz	2400-2500 / 5150-5850 MHz
Поляризация	Вертикальный	±45°	±45°	±45°
Усиление	10 dBi / 11 dBi	11.5 dBi / 15 dBi	11.5 dBi / 12 dBi	14.5 dBi / 16.5 dBi
Горизонтальная ширина луча	60 ° / 50 °	65 ° / 65 °	65 ° / 65 °	65 ° / 65 °
Вертикальная ширина луча	30 ° / 25 °	30 ° / 12 °	30 ° / 20 °	15 ° / 7.5 °
Соотношение спереди и сзади	≥25 dB	≥20 dB	≥20 dB	≥20 dB
Изоляция		≥25 dB	≥25 dB	≥25 dB
Номинальный импеданс	50 Ом	50 Ом	50 Ом	50 Ом
КСВН	≤ 2	≤ 1.5 / ≤ 2	≤ 1.5 / ≤ 2	≤ 1.5 / ≤ 2
Максимальная мощность	50 Вт	50 Вт	50 Вт	50 Вт
Молниезащита		Земля постоянного тока	Земля постоянного тока	Земля постоянного тока
Коннектор	N женский	4×N женский	4×N женский	4×N женский
Габаритные размеры	230×128×56 mm	250×167×55 mm	250×167×55 mm	500×167×55 mm
Вес	1 kg	1.3 kg	1.3 kg	2.1 kg
Обтекатель	UPVC	UPVC	UPVC	UPVC
Цвет	серый	серый	серый	серый
Регулируемый угол	0 ~ 15 °	0 ~ 30 °	0 ~ 30 °	0 ~ 15 °
Рабочая Температура	-40 ~ 60 °C	-40 ~ 60 °C	-40 ~ 60 °C	-40 ~ 60 °C
Ветровая нагрузка	60 m/s	60 m/s	60 m/s	60 m/s
Диаметр крепления мачты	35-75 mm	35-75 mm	35-75 mm	35-75 mm



Антенна Модель No.	YDS2458ST17X4-4N(F)	YDS2458ST14.516.5V2-2N(F)	YDS2458ST11.514.5X2-2N(F)	YDS2458ST14.516.5X2-2N(F)
Диапазон частот	2400-2500 / 5150-5850 MHz	2400-2500 / 5150-5850 MHz	2400-2500 / 5150-5850 MHz	2400-2500 / 5150-5850 MHz
Поляризация	±45°	Вертикальный	±45°	±45°
Усиление	16.5 dBi / 17 dBi	14.5 dBi / 16.5 dBi	11.5 dBi / 14.5 dBi	14.5 dBi / 16.5 dBi
Горизонтальная ширина луча	65 ° / 65 °	65 ° / 65 °	65 ° / 65 °	65 ° / 65 °
Вертикальная ширина луча	7.5 ° / 6.5 °	15 ° / 7.5 °	30 ° / 12 °	15 ° / 7.5 °
Соотношение спереди и сзади	≥20 dB	≥23 dB	≥20 dB	≥20 dB
Изоляция	≥25 dB		≥25 dB	≥25 dB
Номинальный импеданс	50 Ом	50 Ом	50 Ом	50 Ом
КСВН	≤ 1.7 / ≤ 2	≤ 1.5 / ≤ 2	≤ 1.5 / ≤ 2	≤ 2
Максимальная мощность	50 Вт	50 Вт	50 Вт	50 Вт
Молниезащита	Земля постоянного тока	Земля постоянного тока	Земля постоянного тока	Земля постоянного тока
Коннектор	4×N женский	2×N женский	2×N женский	2×N женский
Габаритные размеры	850×167×55 mm	450×167×55 mm	250×167×55 mm	500×167×55 mm
Вес	3.5 kg	2 kg	1.3 kg	2.1 kg
Обтекатель	UPVC	UPVC	UPVC	UPVC
Цвет	серый	серый	серый	серый
Регулируемый угол	0 ~ 10 °	0 ~ 15 °	0 ~ 30 °	0 ~ 15 °
Рабочая Температура	-40 ~ 60 °C	-40 ~ 60 °C	-40 ~ 60 °C	-40 ~ 60 °C
Ветровая нагрузка	60 m/s	60 m/s	60 m/s	60 m/s
Диаметр крепления мачты	35-75 mm	35-75 mm	35-75 mm	35-75 mm



Антенна Модель No.	YDS2458ST14.516V1-N(F)	YDS1726ST12X4-4N(F)
Диапазон частот	2400-2500 / 5150-5850 MHZ	1710-2690 / 1710-2690 MHZ
Поляризация	Вертикальный	$\pm 45^\circ / \pm 45^\circ$
Усиление	14.5 dBi / 16 dBi	12 dBi / 12 dBi
Горизонтальная ширина луча	$65^\circ / 65^\circ$	$65^\circ / 65^\circ$
Вертикальная ширина луча	$15^\circ / 7.5^\circ$	$30^\circ / 30^\circ$
Соотношение спереди и сзади	≥ 23 dB	≥ 25 dB
Изоляция		≥ 25 dB
Номинальный импеданс	50 Ом	50 Ом
КСВН	≤ 2	≤ 1.7
Максимальная мощность	50 Вт	200 Вт
Молниезащита	Земля постоянного тока	Земля постоянного тока
Коннектор	N женский	2×N женский / 2×N женский
Габаритные размеры	450×167×55 mm	320×280×125 mm
Вес	2 kg	2 kg
Обтекатель	UPVC	UPVC
Цвет	серый	серый
Регулируемый угол	$0 \sim 15^\circ$	$0 \sim 10^\circ$
Рабочая Температура	$-40 \sim 60^\circ\text{C}$	$-40 \sim 60^\circ\text{C}$
Ветровая нагрузка	60 m/s	60 m/s
Диаметр крепления мачты	35-75 mm	40-70 mm



Антенна Модель No.	YDS2425ST14VH-2N(F)	YDS2425ST12VH-2N(F)	YDS2425ST14VHB-2N(F)	YDS2425ST15VH-2N(F)
Диапазон частот	2400-2500 MHz	2400-2500 MHz	2400-2500 MHz	2400-2500 MHz
Поляризация	Вертикальный / По горизонтали	Вертикальный / По горизонтали	Вертикальный / По горизонтали	Вертикальный / По горизонтали
Усиление	14 dBi	12 dBi	14 dBi	15 dBi
Горизонтальная ширина луча	45 °	65 °	65 °	65 °
Вертикальная ширина луча	28 °	30 °	20 °	15 °
Соотношение спереди и сзади	≥ 25 dB	≥ 25 dB	≥ 25 dB	≥ 25 dB
Изоляция	≥ 30 dB	≥ 30 dB	≥ 30 dB	≥ 30 dB
Номинальный импеданс	50 Ом	50 Ом	50 Ом	50 Ом
КСВН	≤ 1.5	≤ 1.5	≤ 1.5	≤ 1.5
Максимальная мощность	100 Вт	100 Вт	100 Вт	100 Вт
Молниезащита	Земля постоянного тока	Земля постоянного тока	Земля постоянного тока	Земля постоянного тока
Коннектор	2×N женский	2×N женский	2×N женский	2×N женский
Габаритные размеры	250×167×55 mm	230×128×56 mm	350×128×56 mm	500×128×56 mm
Вес	1.1 kg	1.1 kg	1.2 kg	1.5 kg
Обтекатель	UPVC	UPVC	UPVC	UPVC
Цвет	серый	серый	серый	серый
Регулируемый угол	0 ~ 15 °	0 ~ 15 °	0 ~ 15 °	0 ~ 15 °
Рабочая Температура	-40 ~ 60 °C	-40 ~ 60 °C	-40 ~ 60 °C	-40 ~ 60 °C
Ветровая нагрузка	60 m/s	60 m/s	60 m/s	60 m/s
Диаметр крепления мачты	35-75 mm	35-75 mm	35-75 mm	35-75 mm



Антенна Модель No.	YDS2425ST15VHB-2N(F)	YDS2425ST15VHC-2N(F)	YDS2425ST17VH-2N(F)	YDS2327ST17VH-2N(F)
Диапазон частот	2400-2500 MHz	2400-2500 MHz	2400-2500 MHz	2300-2700 MHz
Поляризация	Вертикальный / По горизонтали	Вертикальный / По горизонтали	Вертикальный / По горизонтали	Вертикальный / По горизонтали
Усиление	15 dBi	15 dBi	17 dBi	17 dBi
Горизонтальная ширина луча	65 °	65 °	65 °	65 °
Вертикальная ширина луча	15 °	15 °	7.5 °	7.5 °
Соотношение спереди и сзади	≥ 25 dB	≥ 25 dB	≥ 25 dB	≥ 25 dB
Изоляция	≥ 25 dB	≥ 25 dB	≥ 30 dB	≥ 30 dB
Номинальный импеданс	50 Ом	50 Ом	50 Ом	50 Ом
КСВН	≤ 1.5	≤ 1.5	≤ 1.5	≤ 1.77
Максимальная мощность	100 Вт	100 Вт	100 Вт	100 Вт
Молниезащита	Земля постоянного тока	Земля постоянного тока	Земля постоянного тока	Земля постоянного тока
Коннектор	2×N женский	2×N женский	2×N женский	2×N женский
Габаритные размеры	454×137×30 mm	454×137×30 mm	850×128×56 mm	850×128×56 mm
Вес	1.5 kg	0.6 kg	3.2 kg	3.2 kg
Обтекатель	ABC	ABC	UPVC	UPVC
Цвет	Белый	Белый	серый	серый
Регулируемый угол	0 ~ 15 °	0 ~ 30 °	0 ~ 12 °	0 ~ 12 °
Рабочая Температура	-40 ~ 60 °C	-40 ~ 60 °C	-40 ~ 60 °C	-40 ~ 60 °C
Ветровая нагрузка	60 m/s	60 m/s	60 m/s	60 m/s
Диаметр крепления мачты	35-50 mm	35-50 mm	35-75 mm	35-75 mm



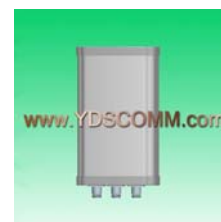
Антенна Модель No.	YDS2425ST11VH-2N(F)	YDS2327ST14VH-2N(F)	YDS2425ST14VHC-2N(F)	YDS2425ST15VHD-2N(F)
Диапазон частот	2400-2500 MHz	2300-2700 MHz	2400-2500 MHz	2400-2500 MHz
Поляризация	Вертикальный / По горизонтали	Вертикальный / По горизонтали	Вертикальный / По горизонтали	Вертикальный / По горизонтали
Усиление	11 dBi	14 dBi	14 dBi	15 dBi
Горизонтальная ширина луча	90 °	90 °	90 °	90 °
Вертикальная ширина луча	30 °	15 °	15 °	10 °
Соотношение спереди и сзади	≥22 dB	≥23 dB	≥23 dB	≥23 dB
Изоляция	≥28 dB	≥30 dB	≥30 dB	≥30 dB
Номинальный импеданс	50 Ом	50 Ом	50 Ом	50 Ом
КСВН	≤ 1.5	≤ 1.5	≤ 1.5	≤ 1.5
Максимальная мощность	100 Вт	100 Вт	100 Вт	100 Вт
Молниезащита	Земля постоянного тока	Земля постоянного тока	Земля постоянного тока	Земля постоянного тока
Коннектор	2×N женский	2×N женский	2×N женский	2×N женский
Габаритные размеры	230×128×56 mm	500×128×56 mm	500×128×56 mm	650×128×56 mm
Вес	1.1 kg	1.5 kg	1.5 kg	2.7 kg
Обтекатель	UPVC	UPVC	UPVC	UPVC
Цвет	серый	серый	серый	серый
Регулируемый угол	0 ~ 15 °	0 ~ 15 °	0 ~ 15 °	0 ~ 12 °
Рабочая Температура	-40 ~ 60 °C	-40 ~ 60 °C	-40 ~ 60 °C	-40 ~ 60 °C
Ветровая нагрузка	60 m/s	60 m/s	60 m/s	60 m/s
Диаметр крепления мачты	35-75 mm	35-75 mm	35-75 mm	35-75 mm



Антенна Модель No.	YDS2425ST16VH-2N(F)	YDS2425ST9VH-2N(F)	YDS2425ST12VHB-2N(F)	YDS2425ST14VHD-2N(F)
Диапазон частот	2400-2500 MHz	2400-2500 MHz	2400-2500 MHz	2400-2500 MHz
Поляризация	Вертикальный / По горизонтали	Вертикальный / По горизонтали	Вертикальный / По горизонтали	Вертикальный / По горизонтали
Усиление	16 dBi	9 dBi	12 dBi	14 dBi
Горизонтальная ширина луча	90 °	118 °	118 °	120 °
Вертикальная ширина луча	7.5 °	30 °	15 °	10 °
Соотношение спереди и сзади	≥23 dB	≥18 dB	≥18 dB	≥18 dB
Изоляция	≥30 dB	≥28 dB	≥28 dB	≥28 dB
Номинальный импеданс	50 Ом	50 Ом	50 Ом	50 Ом
КСВН	≤ 1.5	≤ 1.5	≤ 1.5	≤ 1.5
Максимальная мощность	100 Вт	100 Вт	100 Вт	100 Вт
Молниезащита	Земля постоянного тока	Земля постоянного тока	Земля постоянного тока	Земля постоянного тока
Коннектор	2×N женский	2×N женский	2×N женский	2×N женский
Габаритные размеры	850×128×56 mm	230×128×56 mm	500×128×56 mm	500×128×56 mm
Вес	2.9 kg	1.1 kg	1.5 kg	2.7 kg
Обтекатель	UPVC	UPVC	UPVC	UPVC
Цвет	серый	серый	серый	серый
Регулируемый угол	0 ~ 12 °	0 ~ 15 °	0 ~ 15 °	0 ~ 12 °
Рабочая Температура	-40 ~ 60 °C	-40 ~ 60 °C	-40 ~ 60 °C	-40 ~ 60 °C
Ветровая нагрузка	60 m/s	60 m/s	60 m/s	60 m/s
Диаметр крепления мачты	35-75 mm	35-75 mm	35-75 mm	35-75 mm



Антенна Модель No.	YDS2425ST15VHE-2N(F)	YDS2425ST9V1H2-3N(F)	YDS2425ST15V2H1-3N(F)	YDS2425ST15V2H1B-3N(F)
Диапазон частот	2400-2500 MHz	2400-2500 MHz	2400-2500 MHz	2400-2500 MHz
Поляризация	Вертикальный / По горизонтали	1×Вертикальный / 2×По горизонтали	2×Вертикальный / 1×По горизонтали	2×Вертикальный / 1×По горизонтали
Усиление	15 dBi	9 dBi	15 dBi	15 dBi
Горизонтальная ширина луча	115 °	65 °	65 °	65 °
Вертикальная ширина луча	7.5 °	60 °	16 °	16 °
Соотношение спереди и сзади	≥18 dB	≥20 dB	≥23 dB	≥23 dB
Изоляция	≥20 dB	≥25 dB	≥28 dB	≥25 dB
Номинальный импеданс	50 Ом	50 Ом	50 Ом	50 Ом
КСВН	≤ 1.5	≤ 1.5	≤ 1.5	≤ 1.5
Максимальная мощность	100 Вт	100 Вт	100 Вт	100 Вт
Молниезащита	Земля постоянного тока	Земля постоянного тока	Земля постоянного тока	Земля постоянного тока
Коннектор	2×N женский	3×N женский	3×N женский	3×N женский
Габаритные размеры	850×128×56 mm	230×128×56 mm	420×280×85 mm	400×240×35 mm
Вес	3.2 kg	1 kg	2.3 kg	2.3 kg
Обтекатель	UPVC	UPVC	UPVC	ABS
Цвет	серый	серый	серый	Белый
Регулируемый угол	0 ~ 10 °	0 ~ 15 °	0 ~ 15 °	0 ~ 15 °
Рабочая Температура	-40 ~ 60 °C	-40 ~ 60 °C	-40 ~ 60 °C	-40 ~ 60 °C
Ветровая нагрузка	60 m/s	60 m/s	60 m/s	60 m/s
Диаметр крепления мачты	35-75 mm	35-75 mm	35-75 mm	35-50 mm



Антенна Модель No.	YDS2425ST15V1X2-3N(F)	YDS2425ST14V2H1-3N(F)	YDS2425ST14V1X2-3N(F)	YDS5158ST16VH-2N(F)
Диапазон частот	2400-2500 MHz	2400-2500 MHz	2400-2500 MHz	5150-5850 MHz
Поляризация	Вертикальный / ±45°	2×Вертикальный / 1×По горизонтали	Вертикальный / ±45°	Вертикальный / По горизонтали
Усиление	15 dBi	14 dBi	14 dBi	2×16 dBi
Горизонтальная ширина луча	65 °	90 °	90 °	30 °
Вертикальная ширина луча	16 °	15 °	15 °	15 °
Соотношение спереди и сзади	≥23 dB	≥23 dB	≥23 dB	≥25 dB
Изоляция	≥28 dB	≥25 dB	≥25 dB	≥28 dB
Номинальный импеданс	50 Ом	50 Ом	50 Ом	50 Ом
КСВН	≤ 1.5	≤ 1.5	≤ 1.5	≤ 2
Максимальная мощность	100 Вт	100 Вт	100 Вт	50 Вт
Молниезащита	Земля постоянного тока	Земля постоянного тока	Земля постоянного тока	Земля постоянного тока
Коннектор	3×N женский	3×N женский	3×N женский	2×N женский
Габаритные размеры	420×280×85 mm	470×167×55 mm	470×167×55 mm	230×128×56 mm
Вес	2.3 kg	1.8 kg	1.8 kg	1.1 kg
Обтекатель	UPVC	UPVC	UPVC	UPVC
Цвет	серый	серый	серый	серый
Регулируемый угол	0 ~ 15 °	0 ~ 15 °	0 ~ 15 °	0 ~ 15 °
Рабочая Температура	-40 ~ 60 °C	-40 ~ 60 °C	-40 ~ 60 °C	-40 ~ 60 °C
Ветровая нагрузка	60 m/s	60 m/s	60 m/s	60 m/s
Диаметр крепления мачты	35-75 mm	35-75 mm	35-75 mm	35-75 mm



Антенна Модель No.	YDS5158ST19VH-2N(F)	YDS5158ST15VH-2N(F)	YDS5158ST17VH-2N(F)	YDS5158ST17VHB-2N(F)
Диапазон частот	5150-5850 MHz	5150-5850 MHz	5150-5850 MHz	5150-5850 MHz
Поляризация	Вертикальный / По горизонтали	Вертикальный / По горизонтали	Вертикальный / По горизонтали	Вертикальный / По горизонтали
Усиление	2×19 dBi	2×15 dBi	2×17 dBi	2×17 dBi
Горизонтальная ширина луча	30 °	65 °	65 °	65 °
Вертикальная ширина луча	7.5 °	15 °	7.5 °	10 °
Соотношение спереди и сзади	≥ 25 dB	≥ 20 dB	≥ 20 dB	≥ 23 dB
Изоляция	≥ 28 dB	≥ 28 dB	≥ 28 dB	≥ 28 dB
Номинальный импеданс	50 Ом	50 Ом	50 Ом	50 Ом
КСВН	≤ 2.5	≤ 2	≤ 2	≤ 2
Максимальная мощность	50 Вт	50 Вт	50 Вт	50 Вт
Молниезащита	Земля постоянного тока	Земля постоянного тока	Земля постоянного тока	Земля постоянного тока
Коннектор	2×N женский	2×N женский	2×N женский	2×N женский
Габаритные размеры	400×128×56 mm	230×128×56 mm	400×128×56 mm	454×137×30 mm
Вес	1.4 kg	1.1 kg	1.4 kg	0.8 kg
Обтекатель	UPVC	UPVC	UPVC	ABS
Цвет	серый	серый	серый	Белый
Регулируемый угол	0 ~ 15 °	0 ~ 15 °	0 ~ 15 °	0 ~ 30 °
Рабочая Температура	-40 ~ 60 °C	-40 ~ 60 °C	-40 ~ 60 °C	-40 ~ 60 °C
Ветровая нагрузка	60 m/s	60 m/s	60 m/s	60 m/s
Диаметр крепления мачты	35-75 mm	35-75 mm	35-75 mm	35-60 mm



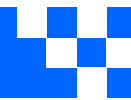
Антенна Модель No.	YDS5158ST18VH-2N(F)	YDS5158ST14VH-2N(F)	YDS5158ST15.5VH-2N(F)	YDS4961ST16VH-2N(F)
Диапазон частот	5150-5850 MHz	5150-5850 MHz	5150-5850 MHz	4900-6100 MHz
Поляризация	Вертикальный / По горизонтали	Вертикальный / По горизонтали	Вертикальный / По горизонтали	Вертикальный / По горизонтали
Усиление	2×18 dBi	2×14 dBi	2×15.5 dBi	2×16 dBi
Горизонтальная ширина луча	65 °	90 °	90 °	90 °
Вертикальная ширина луча	6.5 °	15 °	7.5 °	8 °
Соотношение спереди и сзади	≥20 dB	≥20 dB	≥20 dB	≥25 dB
Изоляция	≥28 dB	≥28 dB	≥28 dB	≥28 dB
Номинальный импеданс	50 Ом	50 Ом	50 Ом	50 Ом
КСВН	≤ 2	≤ 2	≤ 2	≤ 2
Максимальная мощность	50 Вт	50 Вт	50 Вт	50 Вт
Молниезащита	Земля постоянного тока	Земля постоянного тока	Земля постоянного тока	Земля постоянного тока
Коннектор	2×N женский	2×N женский	2×N женский	2×N женский
Габаритные размеры	500×128×56 mm	230×128×56 mm	400×128×56 mm	454×137×30 mm
Вес	1.6 kg	1.2 kg	1.4 kg	0.8 kg
Обтекатель	UPVC	UPVC	UPVC	ABS
Цвет	серый	серый	серый	Белый
Регулируемый угол	0 ~ 15 °	0 ~ 15 °	0 ~ 15 °	0 ~ 30 °
Рабочая Температура	-40 ~ 60 °C	-40 ~ 60 °C	-40 ~ 60 °C	-40 ~ 60 °C
Ветровая нагрузка	60 m/s	60 m/s	60 m/s	60 m/s
Диаметр крепления мачты	35-75 mm	35-75 mm	35-75 mm	35-60 mm



Антенна Модель No.	YDS5158ST16VHB-2N(F)	YDS4961ST16.5VH-2N(F)	YDS5158ST16.5VH-2N(F)	YDS5158ST18VHB-2N(F)
Диапазон частот	5150-5850 MHz	4900-6100 MHz	5150-5850 MHz	5150-5850 MHz
Поляризация	Вертикальный / По горизонтали	Вертикальный / По горизонтали	Вертикальный / По горизонтали	Вертикальный / По горизонтали
Усиление	2×16 dBi	2×16.5 dBi	2×16.5 dBi	2×18 dBi
Горизонтальная ширина луча	90 °	90 °	90 °	90 °
Вертикальная ширина луча	8 °	6.5 °	6.5 °	4 °
Соотношение спереди и сзади	≥ 25 dB	≥ 20 dB	≥ 20 dB	≥ 20 dB
Изоляция	≥ 28 dB	≥ 28 dB	≥ 28 dB	≥ 28 dB
Номинальный импеданс	50 Ом	50 Ом	50 Ом	50 Ом
КСВН	≤ 2	≤ 2	≤ 2	≤ 2
Максимальная мощность	50 Вт	50 Вт	50 Вт	50 Вт
Молниезащита	Земля постоянного тока	Земля постоянного тока	Земля постоянного тока	Земля постоянного тока
Коннектор	2×N женский	2×N женский	2×N женский	2×N женский
Габаритные размеры	454×137×30 mm	500×128×56 mm	500×128×56 mm	760×128×56 mm
Вес	0.8 kg	1.6 kg	1.6 kg	3 kg
Обтекатель	ABS	UPVC	UPVC	UPVC
Цвет	Белый	серый	серый	серый
Регулируемый угол	0 ~ 30 °	0 ~ 15 °	0 ~ 15 °	0 ~ 15 °
Рабочая Температура	-40 ~ 60 °C	-40 ~ 60 °C	-40 ~ 60 °C	-40 ~ 60 °C
Ветровая нагрузка	60 m/s	60 m/s	60 m/s	60 m/s
Диаметр крепления мачты	35-60 mm	35-75 mm	35-75 mm	35-75 mm



Антенна Модель No.	YDS5158ST18VHC-2N(F)	YDS5158ST16VH-2xU.FL	YDS0826ST812V2H1X2-5N(F)	YDS2458ST14.517VH-2N(F)
Диапазон частот	5150-5850 MHz	5150-5850 MHz	890-960/2400-2500/1710-2690 MHz	2400-2500 / 5150-5850 MHz
Поляризация	Вертикальный / По горизонтали	Вертикальный / По горизонтали	Вертикальный / Вертикальный / По горизонтали / ±45°	Вертикальный / По горизонтали
Усиление	2x18 dBi	2x16 dBi	8 / 12 / 12 dBi	14.5 dBi / 17 dBi
Горизонтальная ширина луча	90 °	30 °	65 ° / 65 ° / 65 °	40 ° / 20 °
Вертикальная ширина луча	4 °	15 °	55 ° / 30 ° / 30 °	20 ° / 11 °
Соотношение спереди и сзади	≥ 20 dB	≥ 25 dB	≥ 20 Db / ≥ 25 dB / ≥ 25 dB	≥ 25 dB
Изоляция	≥ 28 dB	≥ 28 dB		≥ 28 dB
Номинальный импеданс	50 Ом	50 Ом	50 Ом	50 Ом
КСВН	≤ 2	≤ 2	≤ 1.5 / ≤ 1.5 / ≤ 1.5	≤ 1.5 / ≤ 2
Максимальная мощность	50 Вт	50 Вт	200 Вт	100 Вт
Молниезащита	Земля постоянного тока	Земля постоянного тока	Земля постоянного тока	
Коннектор	2xN женский	2xU.FL	5xN женский	2xN женский
Габаритные размеры	760x180x60 mm	230x128x56 mm	580x320x80 mm	420x280x85 mm
Вес	3 kg	1.1 kg	5 kg	2.3 kg
Обтекатель	UPVC	UPVC	UPVC	PVC
Цвет	серый	серый	серый	серый
Регулируемый угол	0 ~ 15 °	0 ~ 15 °	0 ~ 10 °	0 ~ 15 °
Рабочая Температура	-40 ~ 60 °C	-40 ~ 60 °C	-40 ~ 60 °C	-40 ~ 60 °C
Ветровая нагрузка	60 m/s	60 m/s	60 m/s	60 m/s
Диаметр крепления мачты	35-75 mm	35-50 mm	40-70 mm	35-75 mm



Антенна Модель No.	YDS0826ST9X4-4N(F)
Диапазон частот	824-960 / 1710-2690 MHZ
Поляризация	$\pm 45^\circ$ / $\pm 45^\circ$
Усиление	9 dBi / 9 dBi
Горизонтальная ширина луча	65° / 65°
Вертикальная ширина луча	60° / 55°
Соотношение спереди и сзади	≥ 20 dB / ≥ 25 dB
Изоляция	≥ 25 dB / ≥ 25 dB
Номинальный импеданс	50 Ом
КСВН	≤ 1.5 / ≤ 1.7
Максимальная мощность	200 Вт
Молниезащита	Земля постоянного тока
Коннектор	N женский / 3×N женский
Габаритные размеры	320×280×125 mm
Вес	2 kg
Обтекатель	UPVC
Цвет	серый
Регулируемый угол	0 ~ 10°
Рабочая Температура	-40 ~ 60°C
Ветровая нагрузка	60 m/s
Диаметр крепления мачты	40-70 mm